

SCB:s medborgarundersökning 2020

Robertsfors kommun

Tabell- och diagrambilaga



Tabell- och diagrambilaga

Innehållsförteckning

A. Hur ser medborgarna på kommunen som en plats att bo och leva på

Diagram 1A. Modellbild A.....	2
Diagram 2A. Prioriteringsmatris A.....	3
Tabell 1A. Betygsindex, medelbetyg och svarsfördelning - Samtliga.....	4
Diagram 3A. Andel som gett högt respektive lågt betyg - Samtliga.....	7
Tabell 1A Kvinnor. Betygsindex, medelbetyg och svarsfördelning - Kvinnor	8
Diagram 3A Kvinnor. Andel som gett högt respektive lågt betyg - Kvinnor.....	11
Tabell 1A Män. Betygsindex, medelbetyg och svarsfördelning - Män.....	12
Diagram 3A Män. Andel som gett högt respektive lågt betyg - Män.....	15
Tabell 2A.1–7. Frågeområdenas betygsindex och NRI efter bakgrundsfrågor	16
Tabell 2A.8. Frågeområdenas betygsindex och NRI efter kommunstorlek.....	21

B. Hur ser medborgarna på kommunens verksamheter

Diagram 1B. Modellbild B.....	23
Diagram 2B. Prioriteringsmatris B.....	24
Tabell 1B. Betygsindex, medelbetyg och svarsfördelning - Samtliga.....	25
Diagram 3B. Andel som gett högt respektive lågt betyg - Samtliga.....	29
Tabell 1B Kvinnor. Betygsindex, medelbetyg och svarsfördelning - Kvinnor	30
Diagram 3B Kvinnor. Andel som gett högt respektive lågt betyg - Kvinnor.....	34

Tabell 1B Män. Betygsindex, medelbetyg och svarsfördelning - Män.....	35
Diagram 3B Män. Andel som gett högt respektive lågt betyg - Män.....	39
Tabell 2B.1–12. Verksamheternas betygsindex och NMI efter bakgrundsfrågor och erfarenhet.....	40
Tabell 2B.13. Frågeområdenas betygsindex och NMI efter kommunstorlek.....	52

C. Hur ser medborgarna på sitt inflytande i kommunen

Diagram 1C. Modellbild C.....	54
Diagram 2C. Prioriteringsmatris C.....	55
Tabell 1C. Betygsindex, medelbetyg och svarsfördelning - Samtliga.....	56
Diagram 3C. Andel som gett högt respektive lågt betyg - Samtliga.....	59
Tabell 1C Kvinnor. Betygsindex, medelbetyg och svarsfördelning - Kvinnor	60
Diagram 3C Kvinnor. Andel som gett högt respektive lågt betyg - Kvinnor.....	63
Tabell 1C Män. Betygsindex, medelbetyg och svarsfördelning - Män.....	64
Diagram 3C Män. Andel som gett högt respektive lågt betyg - Män.....	67
Tabell 2C.1-7. Frågeområdenas betygsindex och NII efter bakgrundsfrågor och erfarenhet.....	68
Tabell 2C.8. Frågeområdenas betygsindex och NII efter kommunstorlek.....	72

A. Hur ser medborgarna på kommunen som en plats att bo och leva på?

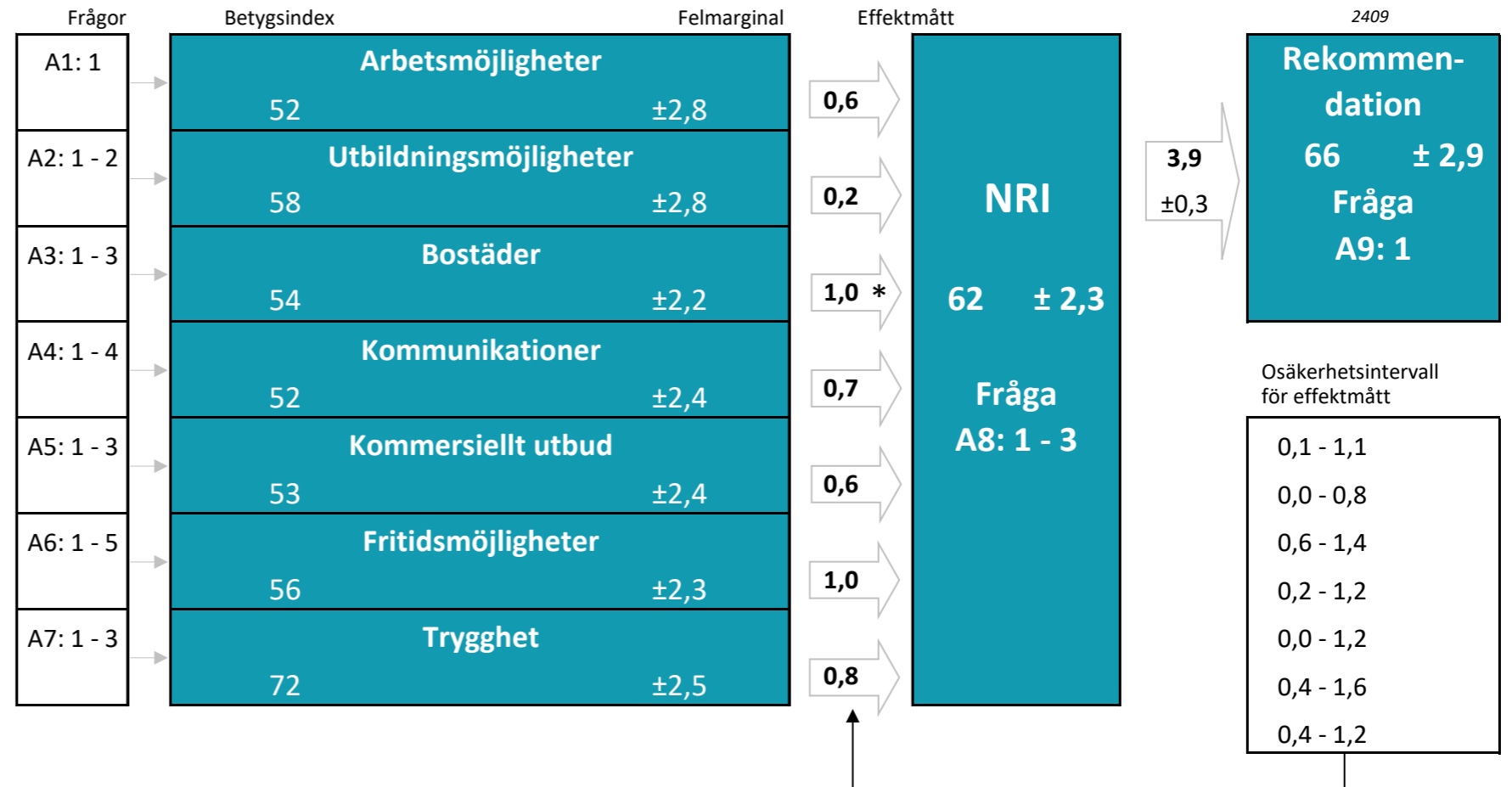
(Nöjd-Region-Index)

TABELLER OCH DIAGRAM



Diagram 1A: Modellbild

Nöjd-Region-Index (NRI)	
Medborgarna om att bo och leva i kommunen	
Del A	
Robertsfors kommun	
Hösten 2020	
Antal svarande	335
Andel svarande (%)	42
Medelindex	57
Medeleffekt	0,7



Tolkning av effektmått:

* Effektmåttet 1 innebär att om betygsindexet för faktorn Bostäder ökar med 5 enheter från 54 till 59 förväntas helhetsbetyget (NRI) öka med 1 enheter från 62 till 63.

Nöjd-Region-Index (NRI)

Medborgarna om att bo och leva i kommunen

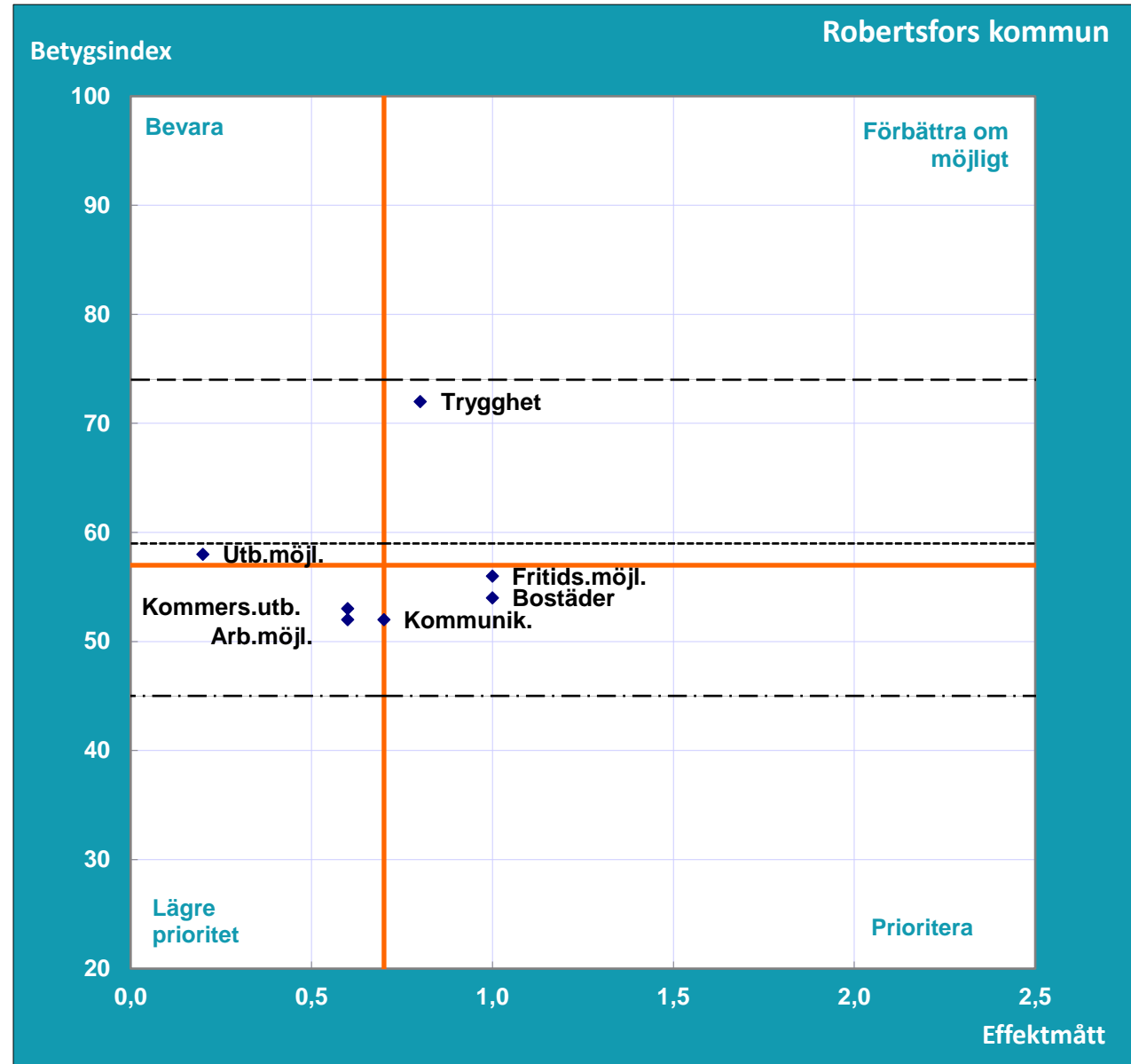
Del A

Robertsfors kommun

Hösten 2020

NRI	62
Rekommendation	66
Antal svarande	335
Andel svarande (%)	42
Medelindex	57
Medeleffekt	0,7

Frågeområde	Betygsindex	Effekt-mått
Arbetsmöjligheter	52	0,6
Utbildningsmöjligheter	58	0,2
Bostäder	54	1,0
Kommunikationer	52	0,7
Kommersiellt utbud	53	0,6
Fritidsmöjligheter	56	1,0
Trygghet	72	0,8



— = kommunens medelindex och medeleffekt

..... = medelindex för samtliga kommuner hösten 2020

- - - = lägsta kommun-medelindex hösten 2020

- · - · = högsta kommun-medelindex hösten 2020



Tabell 1A: Betygsindex, medelbetyg och svarsfördelning

I denna tabell redovisas betygsindex för NRI och samtliga frågeområden samt medelbetyg och svarsfördelning för delfrågorna i enkäten. Även andelen som har angett "Ingen åsikt" samt de som inte har besvarat respektive delfråga framgår i tabellen.

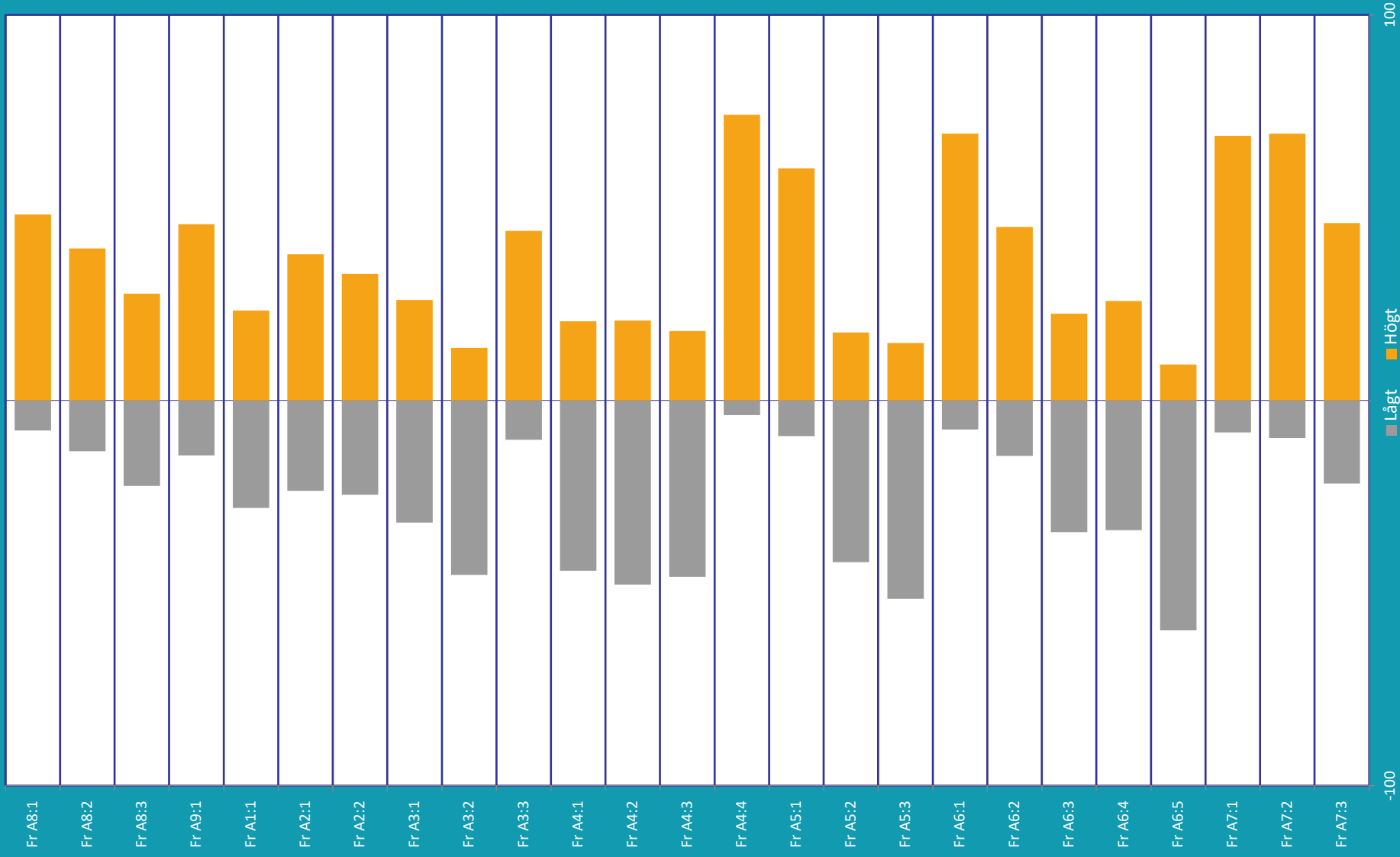
Nöjd-Region-Index (NRI)	
Medborgarna om att bo och leva i kommunen	
Del A	
Robertsfors kommun	
Hösten 2020	
Antal svarande	335
Andel svarande (%)	42
Medelindex	57

ROBERTSFORS KOMMUN						
FRÅGA	FRÅGEOMRÅDE	Betygsindex		Samtliga kommuner hösten 2020		
		Hösten 2020	Hösten 2019	Betygsindex	Lägsta betygsindex	Högsta betygsindex
A8: 1 - 3	NRI, HELHETEN	62	59	60	47	79
A9: 1	REKOMMENDATION	66	63	64	44	86
A1: 1	ARBETSMÖJLIGHETER	52	53	56	36	80
A2: 1 - 2	UTBILDNINGSMÖJLIGHETER	58	56	61	28	88
A3: 1 - 3	BOSTÄDER	54	50	55	41	69
A4: 1 - 4	KOMMUNIKATIONER	52	49	60	35	75
A5: 1 - 3	KOMMERSIELLT UTBUD	53	52	63	44	78
A6: 1 - 5	FRITIDSMÖJLIGHETER	56	53	59	44	73
A7: 1 - 3	TRYGGHET	72	74	55	33	73
	MEDELINDEX	57	55	59		

ROBERTSFORS KOMMUN												
FRÅGA	FRÅGEOMRÅDE	Betygsindex		Samtliga kommuner hösten 2020			Andel svar uppdelat på låga, mellan och höga betyg för kommunen (%)				Andel Ingen åsikt (%)	Andel Ej svar (%)
		Hösten 2020	Hösten 2019	Betygsindex	Lägsta betygsindex	Högsta betygsindex	Låga betyg (1 - 4)	Mellanbetyg (5 - 7)	Höga betyg (8 - 10)	Summa		
	NRI, HELHETEN	62	59	60	47	79						
Fr A8:1	Hur nöjd är du med din kommun i dess helhet som en plats att bo och leva på?	7,1	6,9	6,9	5,8	8,4	8	44	48	100	0	1
Fr A8:2	Hur väl uppfyller din kommun dina förväntningar på en plats att bo och leva på?	6,6	6,4	6,5	5,4	8,1	13	47	39	100	0	1
Fr A8:3	Föreställ dig en kommun som en plats som är perfekt att bo och leva på. Hur nära ett sådant ideal tycker du att din kommun kommer?	6,0	5,7	5,9	4,6	7,6	22	50	28	100	0	1
	REKOMMENDATION	66	63	64	44	86						
Fr A9:1	Kan du rekommendera vänner och bekanta att flytta till din kommun?	7,0	6,7	6,7	5,0	8,7	14	40	46	100	0	1
	ARBETSMÖJLIGHETER	52	53	56	36	80						
	<i>Hur ser du på ...</i>											
Fr A1:1	...möjligheterna att få arbete inom rimligt avstånd?	5,7	5,8	6,0	4,3	8,2	28	49	23	100	12	3
	UTBILDNINGSMÖJLIGHETER	58	56	61	28	88						
	<i>Hur ser du på ...</i>											
Fr A2:1	...tillgången till universitets- eller högskoleutbildning inom rimligt avstånd?	6,4	6,2	6,4	3,1	9,3	24	39	38	100	8	5
Fr A2:2	...tillgången till övriga utbildningar inom rimligt avstånd? (Folkhögskola, Kvalificerad Yrkesutbildning, Komvux etc.)	6,1	5,9	6,6	4,0	8,6	25	43	33	100	10	6
	BOSTÄDER	54	50	55	41	69						
	<i>Hur ser du på ...</i>											
Fr A3:1	...möjligheterna till att hitta bra boende?	5,7	5,1	5,7	3,7	7,0	32	42	26	100	7	3
Fr A3:2	...utbudet av olika typer av boendeformer (hyresrätt, bostadsrätt, småhus etc.)?	4,9	4,5	5,4	3,7	6,7	45	41	14	100	10	5
Fr A3:3	...hur trivsamt byggelsen är?	6,9	6,5	6,6	5,4	8,1	10	46	44	100	4	5

ROBERTSFORS KOMMUN												
FRÅGA	FRÅGEMRÅDE	Betygsindex		Samtliga kommuner hösten 2020			Andel svar uppdelat på låga, mellan och höga betyg för kommunen (%)				Andel Ingen åsikt (%)	Andel Ej svar (%)
		Hösten 2020	Hösten 2019	Betygsindex	Lägsta betygsindex	Högsta betygsindex	Låga betyg (1 - 4)	Mellanbetyg (5 - 7)	Höga betyg (8 - 10)	Summa		
	KOMMUNIKATIONER	52	49	60	35	75						
	<i>Hur ser du på ...</i>											
Fr A4:1	...tillgången till gång- och cykelvägar?	5,0	4,4	6,2	2,4	7,8	44	35	21	100	7	2
Fr A4:2	...möjligheterna till att använda kollektivtrafiken för resor? (Med kollektivtrafik menas lokal och regional trafik med buss, spårvagn, tunnelbana, tåg och/eller båt/färja.)	4,8	4,3	5,6	2,5	7,7	48	32	21	100	4	2
Fr A4:3	...tillgången till förbindelser för längre resor? (Resor med tåg, buss, båt och/eller flyg.)	4,8	4,7	5,9	3,3	7,9	46	36	18	100	4	3
Fr A4:4	...möjligheterna till att enkelt kunna transportera sig med bil?	8,2	8,1	8,0	5,6	8,9	4	22	74	100	1	3
	KOMMERSIELLT UTBUD	53	52	63	44	78						
	<i>Hur ser du på ...</i>											
Fr A5:1	...utbudet av livsmedelsaffärer inom rimligt avstånd?	7,7	7,1	7,6	5,2	8,6	9	31	60	100	1	1
Fr A5:2	...utbudet av andra affärer och service inom rimligt avstånd?	5,1	4,9	6,2	4,3	8,2	42	40	18	100	1	1
Fr A5:3	...utbudet av kaféer/barer/restauranger inom rimligt avstånd?	4,5	4,7	6,3	4,1	7,9	52	34	15	100	4	1
	FRITIDSMÖJLIGHETER	56	53	59	44	73						
	<i>Hur ser du på ...</i>											
Fr A6:1	...tillgången till parker, grönområden och natur?	8,0	7,8	7,9	6,1	8,7	8	23	69	100	2	1
Fr A6:2	...möjligheterna till att kunna utöva fritidsintressen t.ex. sport, kultur, friluftsliv, föreningsliv?	6,9	6,6	7,3	6,0	8,2	14	41	45	100	5	3
Fr A6:3	...tillgången till idrottsevenemang?	5,5	5,4	6,1	3,6	7,6	34	43	23	100	19	2
Fr A6:4	...tillgången till kulturevenemang?	5,5	5,3	5,6	3,8	7,5	34	41	26	100	15	2
Fr A6:5	...nöjesutbudet?	4,1	3,9	4,6	3,0	6,9	60	31	9	100	10	1
	TRYGGHET	72	74	55	33	73						
	<i>Hur ser du på ...</i>											
Fr A7:1	...hur tryggt och säkert du kan vistas utomhus på kvällar och nätter?	8,0	8,0	5,9	3,4	8,6	8	23	69	100	3	1
Fr A7:2	...hur trygg och säker du kan känna dig mot hot, rån och misshandel?	7,9	8,0	5,9	3,5	8,2	10	21	69	100	2	1
Fr A7:3	...hur trygg och säker du kan känna dig mot inbrott i hemmet?	6,5	7,0	6,0	4,7	7,3	22	32	46	100	2	1

Diagram 3 Modell A Andel som gett högt respektive lågt betyg



I denna tabell redovisas betygsindex för NRI och samtliga frågeområden samt medelbetyg och svarsfördelning för delfrågorna i enkäten. Även andelen som har angett "Ingen åsikt" samt de som inte har besvarat respektive delfråga framgår i tabellen.

Nöjd-Region-Index (NRI)	
Medborgarna om att bo och leva i kommunen	
Del A	
Robertsfors kommun	
Hösten 2020	
Kvinnor	
Antal svarande	169
Andel svarande (%)	46
Medelindex	55

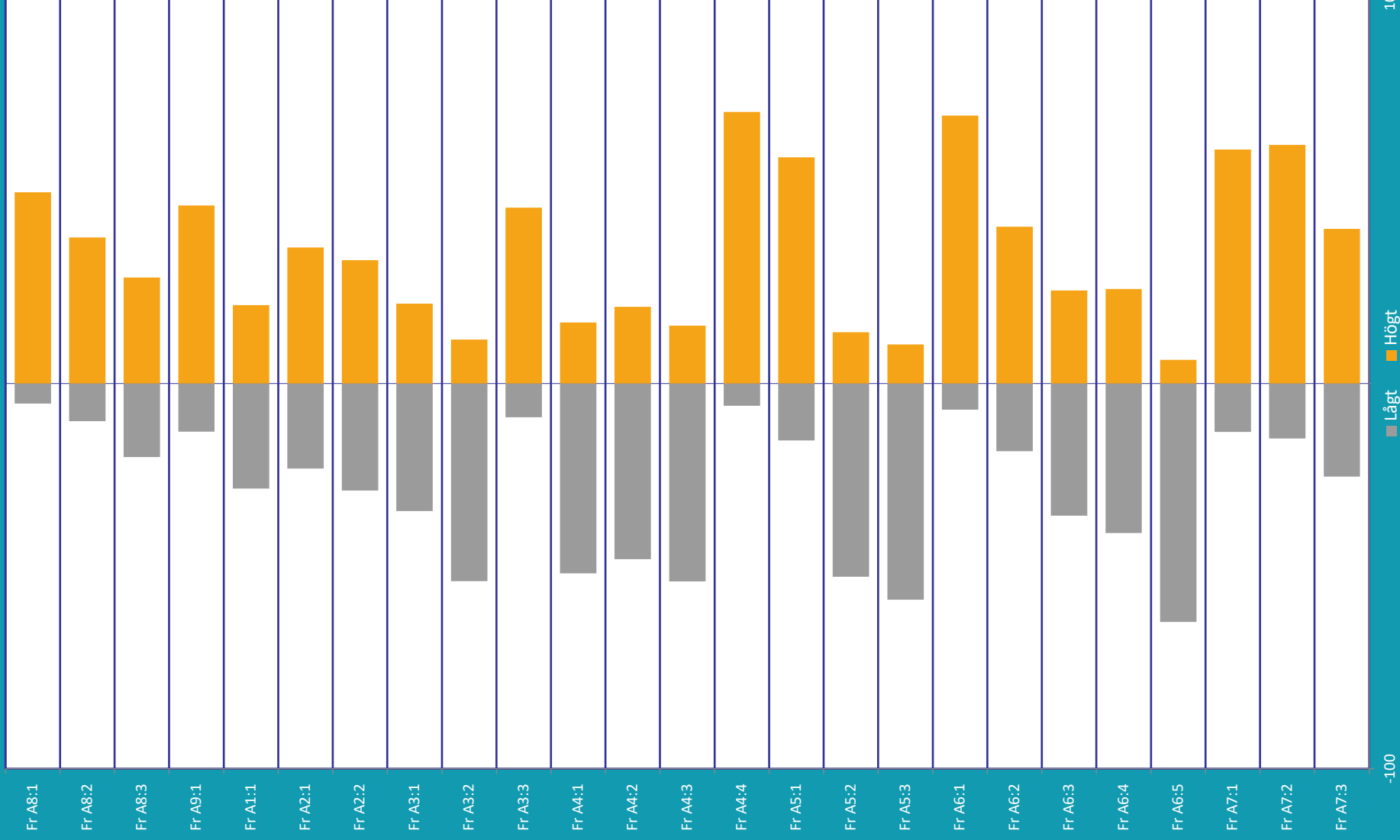
ROBERTSFORS KOMMUN - Kvinnor						
FRÅGA	FRÅGEOMRÅDE	Betygsindex för kvinnor		Samtliga kommuner hösten 2020 för kvinnor		
		Hösten 2020	Hösten 2019	Betygsindex	Lägsta betygsindex	Högsta betygsindex
A8: 1 - 3	NRI, HELHETEN	63	62	62	47	78
A9: 1	REKOMMENDATION	68	65	65	43	86
A1: 1	ARBETSMÖJLIGHETER	53	56	56	39	79
A2: 1 - 2	UTBILDNINGSMÖJLIGHETER	59	61	62	27	88
A3: 1 - 3	BOSTÄDER	53	53	55	42	68
A4: 1 - 4	KOMMUNIKATIONER	51	51	61	34	76
A5: 1 - 3	KOMMERSIELLT UTBUD	51	53	64	41	78
A6: 1 - 5	FRITIDSMÖJLIGHETER	55	55	60	44	74
A7: 1 - 3	TRYGGHET	67	72	53	31	71
	MEDELINDEX	55	57	59		

ROBERTSFORS KOMMUN - Kvinnor												
FRÅGA	FRÅGEOMRÅDE	Betygsindex för kvinnor		Samtliga kommuner hösten 2020 för kvinnor			Andel svar uppdelat på låga, mellan och höga betyg för kommunen (%)				Andel Ingen åsikt (%)	Andel Ej svar (%)
		Hösten 2020	Hösten 2019	Betygsindex	Lägsta betygsindex	Högsta betygsindex	Låga betyg (1 - 4)	Mellanbetyg (5 - 7)	Höga betyg (8 - 10)	Summa		
	NRI, HELHETEN	63	62	62	47	78						
Fr A8:1	Hur nöjd är du med din kommun i dess helhet som en plats att bo och leva på?	7,3	7,2	7,0	5,9	8,4	5	45	50	100	0	1
Fr A8:2	Hur väl uppfyller din kommun dina förväntningar på en plats att bo och leva på?	6,8	6,7	6,6	5,5	8,1	10	52	38	100	0	2
Fr A8:3	Föreställ dig en kommun som en plats som är perfekt att bo och leva på. Hur nära ett sådant ideal tycker du att din kommun kommer?	6,1	5,9	6,0	4,6	7,7	19	53	28	100	0	2
	REKOMMENDATION	68	65	65	43	86						
Fr A9:1	Kan du rekommendera vänner och bekanta att flytta till din kommun?	7,1	6,9	6,8	4,9	8,7	13	41	46	100	0	1
	ARBETSMÖJLIGHETER	53	56	56	39	79						
	<i>Hur ser du på ...</i>											
Fr A1:1	...möjligheterna att få arbete inom rimligt avstånd?	5,7	6,0	6,1	4,6	8,1	27	52	20	100	8	3
	UTBILDNINGSMÖJLIGHETER	59	61	62	27	88						
	<i>Hur ser du på ...</i>											
Fr A2:1	...tillgången till universitets- eller högskoleutbildning inom rimligt avstånd?	6,4	6,5	6,5	3,0	9,3	22	43	35	100	8	6
Fr A2:2	...tillgången till övriga utbildningar inom rimligt avstånd? (Folkhögskola, Kvalificerad Yrkesutbildning, Komvux etc.)	6,1	6,4	6,7	3,9	8,7	28	40	32	100	10	5
	BOSTÄDER	53	53	55	42	68						
	<i>Hur ser du på ...</i>											
Fr A3:1	...möjligheterna till att hitta bra boende?	5,5	5,5	5,7	3,5	7,0	33	46	21	100	7	3
Fr A3:2	...utbudet av olika typer av boendeformer (hyresrätt, bostadsrätt, småhus etc.)?	4,5	4,7	5,4	3,7	6,7	51	37	11	100	11	4
Fr A3:3	...hur trivsamt bebyggelsen är?	7,0	6,7	6,6	5,4	8,0	9	46	46	100	4	4

ROBERTSFORS KOMMUN - Kvinnor												
FRÅGA	FRÅGEOMRÅDE	Betygsindex för kvinnor		Samtliga kommuner hösten 2020 för kvinnor			Andel svar uppdelat på låga, mellan och höga betyg för kommunen (%)				Andel Ingen åsikt (%)	Andel Ej svar (%)
		Hösten 2020	Hösten 2019	Betygsindex	Lägsta betygsindex	Högsta betygsindex	Låga betyg (1 - 4)	Mellanbetyg (5 - 7)	Höga betyg (8 - 10)	Summa		
	KOMMUNIKATIONER	51	51	61	34	76						
	<i>Hur ser du på ...</i>											
Fr A4:1	...tillgången till gång- och cykelvägar?	4,7	4,6	6,3	2,3	7,9	49	35	16	100	4	2
Fr A4:2	...möjligheterna till att använda kollektivtrafiken för resor? (Med kollektivtrafik menas lokal och regional trafik med buss, spårvagn, tunnelbana, tåg och/eller båt/färja.)	4,8	4,5	5,6	2,6	7,9	46	35	20	100	2	2
Fr A4:3	...tillgången till förbindelser för längre resor? (Resor med tåg, buss, båt och/eller flyg.)	4,5	4,9	5,8	3,0	7,9	51	34	15	100	3	2
Fr A4:4	...möjligheterna till att enkelt kunna transportera sig med bil?	8,2	8,2	8,1	5,6	8,9	6	24	71	100	0	3
	KOMMERSIELLT UTBUD	51	53	64	41	78						
	<i>Hur ser du på ...</i>											
Fr A5:1	...utbudet av livsmedelsaffärer inom rimligt avstånd?	7,5	7,3	7,6	5,1	8,7	15	27	59	100	1	1
Fr A5:2	...utbudet av andra affärer och service inom rimligt avstånd?	4,7	5,0	6,3	4,1	8,3	50	37	13	100	1	1
Fr A5:3	...utbudet av kaféer/barer/restauranger inom rimligt avstånd?	4,2	4,8	6,4	3,9	8,0	56	34	10	100	3	2
	FRITIDSMÖJLIGHETER	55	55	60	44	74						
	<i>Hur ser du på ...</i>											
Fr A6:1	...tillgången till parker, grönområden och natur?	8,2	8,1	8,0	6,0	8,7	7	24	70	100	2	1
Fr A6:2	...möjligheterna till att kunna utöva fritidsintressen t.ex. sport, kultur, friluftsliv, föreningsliv?	6,7	6,8	7,3	5,9	8,3	18	42	41	100	5	3
Fr A6:3	...tillgången till idrottsevenemang?	5,4	5,7	6,2	4,0	7,7	34	42	24	100	21	2
Fr A6:4	...tillgången till kulturevenemang?	5,4	5,8	5,8	3,8	7,6	39	37	25	100	11	2
Fr A6:5	...nöjesutbudet?	3,9	4,0	4,6	3,0	6,9	62	32	6	100	9	2
	TRYGGHET	67	72	53	31	71						
	<i>Hur ser du på ...</i>											
Fr A7:1	...hur tryggt och säkert du kan vistas utomhus på kvällar och nätter?	7,5	7,7	5,6	3,0	8,3	13	27	61	100	3	1
Fr A7:2	...hur trygg och säker du kan känna dig mot hot, rån och misshandel?	7,4	7,8	5,6	3,2	8,0	14	24	62	100	2	1
Fr A7:3	...hur trygg och säker du kan känna dig mot inbrott i hemmet?	6,2	6,8	6,0	4,6	7,2	24	36	40	100	3	1

Diagram 3 Modell A Andel som gett högt respektive lågt betyg

ROBERTSFORS KOMMUN - Kvinnor



I denna tabell redovisas betygsindex för NRI och samtliga frågeområden samt medelbetyg och svarsfördelning för delfrågorna i enkäten. Även andelen som har angett "Ingen åsikt" samt de som inte har besvarat respektive delfråga framgår i tabellen.

Nöjd-Region-Index (NRI)	
Medborgarna om att bo och leva i kommunen	
Del A	
Robertsfors kommun	
Hösten 2020	
Män	
Antal svarande	166
Andel svarande (%)	39
Medelindex	58

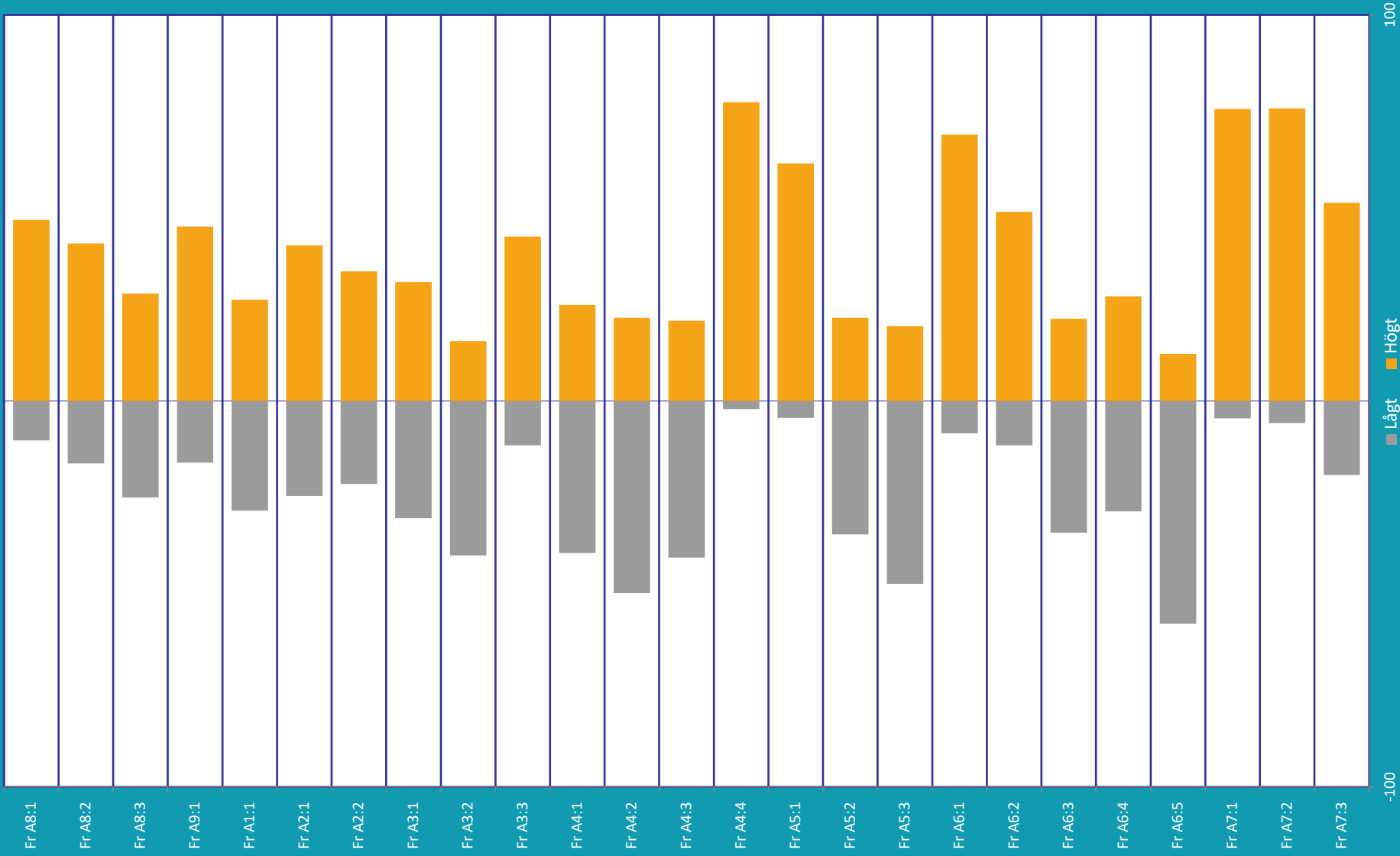
ROBERTSFORS KOMMUN - Män						
FRÅGA	FRÅGEOMRÅDE	Betygsindex för män		Samtliga kommuner hösten 2020 för män		
		Hösten 2020	Hösten 2019	Betygsindex	Lägsta betygsindex	Högsta betygsindex
A8: 1 - 3	NRI, HELHETEN	61	57	59	47	79
A9: 1	REKOMMENDATION	65	62	63	45	86
A1: 1	ARBETSMÖJLIGHETER	52	50	55	33	82
A2: 1 - 2	UTBILDNINGSMÖJLIGHETER	57	52	60	30	88
A3: 1 - 3	BOSTÄDER	55	47	55	41	70
A4: 1 - 4	KOMMUNIKATIONER	53	47	60	36	75
A5: 1 - 3	KOMMERSIELLT UTBUD	56	50	62	45	77
A6: 1 - 5	FRITIDSMÖJLIGHETER	57	51	58	45	71
A7: 1 - 3	TRYGGHET	77	76	58	36	77
	MEDELINDEX	58	53	58		

ROBERTSFORS KOMMUN - Män												
FRÅGA	FRÅGEOMRÅDE	Betygsindex för män		Samtliga kommuner hösten 2020 för män			Andel svar uppdelat på låga, mellan och höga betyg för kommunen (%)				Andel Ingen åsikt (%)	Andel Ej svar (%)
		Hösten 2020	Hösten 2019	Betygsindex	Lägsta betygsindex	Högsta betygsindex	Låga betyg (1 - 4)	Mellanbetyg (5 - 7)	Höga betyg (8 - 10)	Summa		
	NRI, HELHETEN	61	57	59	47	79						
Fr A8:1	Hur nöjd är du med din kommun i dess helhet som en plats att bo och leva på?	7,0	6,6	6,8	5,6	8,5	10	43	47	100	0	1
Fr A8:2	Hur väl uppfyller din kommun dina förväntningar på en plats att bo och leva på?	6,5	6,2	6,4	5,3	8,2	16	43	41	100	0	1
Fr A8:3	Föreställ dig en kommun som en plats som är perfekt att bo och leva på. Hur nära ett sådant ideal tycker du att din kommun kommer?	6,0	5,5	5,8	4,6	7,6	25	47	28	100	0	1
	REKOMMENDATION	65	62	63	45	86						
Fr A9:1	Kan du rekommendera vänner och bekanta att flytta till din kommun?	6,9	6,5	6,6	5,0	8,7	16	39	45	100	0	2
	ARBETSMÖJLIGHETER	52	50	55	33	82						
Fr A1:1	Hur ser du påmöjligheterna att få arbete inom rimligt avstånd?	5,7	5,5	6,0	4,0	8,3	28	45	26	100	16	2
	UTBILDNINGSMÖJLIGHETER	57	52	60	30	88						
Fr A2:1	Hur ser du påtillgången till universitets- eller högskoleutbildning inom rimligt avstånd?	6,4	5,9	6,3	3,1	9,3	25	35	40	100	7	5
Fr A2:2	...tillgången till övriga utbildningar inom rimligt avstånd? (Folkhögskola, Kvalificerad Yrkesutbildning, Komvux etc.)	6,1	5,4	6,5	4,1	8,6	22	45	34	100	11	6
	BOSTÄDER	55	47	55	41	70						
Fr A3:1	Hur ser du påmöjligheterna till att hitta bra boende?	5,9	4,8	5,7	3,9	7,1	30	39	31	100	7	3
Fr A3:2	...utbudet av olika typer av boendeformer (hyresrätt, bostadsrätt, småhus etc.)?	5,2	4,3	5,4	3,7	6,9	40	45	16	100	8	5
Fr A3:3	...hur trivsamt bebyggelsen är?	6,8	6,2	6,5	5,4	8,2	12	46	43	100	4	6

ROBERTSFORS KOMMUN - Män												
FRÅGA	FRÅGEOMRÅDE	Betygsindex för män		Samtliga kommuner hösten 2020 för män			Andel svar uppdelat på låga, mellan och höga betyg för kommunen (%)				Andel Ingen åsikt (%)	Andel Ej svar (%)
		Hösten 2020	Hösten 2019	Betygsindex	Lägsta betygsindex	Högsta betygsindex	Låga betyg (1 - 4)	Mellanbetyg (5 - 7)	Höga betyg (8 - 10)	Summa		
	KOMMUNIKATIONER	53	47	60	36	75						
	<i>Hur ser du på ...</i>											
Fr A4:1	...tillgången till gång- och cykelvägar?	5,2	4,3	6,2	2,5	7,8	39	36	25	100	9	2
Fr A4:2	...möjligheterna till att använda kollektivtrafiken för resor? (Med kollektivtrafik menas lokal och regional trafik med buss, spårvagn, tunnelbana, tåg och/eller båt/färja.)	4,7	4,2	5,5	2,5	7,8	50	29	22	100	5	2
Fr A4:3	...tillgången till förbindelser för längre resor? (Resor med tåg, buss, båt och/eller flyg.)	5,1	4,6	5,9	3,4	7,9	41	39	21	100	4	3
Fr A4:4	...möjligheterna till att enkelt kunna transportera sig med bil?	8,3	8,0	7,9	5,6	8,9	2	21	77	100	2	2
	KOMMERSIELLT UTBUD	56	50	62	45	77						
	<i>Hur ser du på ...</i>											
Fr A5:1	...utbudet av livsmedelsaffärer inom rimligt avstånd?	7,9	6,9	7,5	5,3	8,6	4	34	62	100	1	0
Fr A5:2	...utbudet av andra affärer och service inom rimligt avstånd?	5,4	4,8	6,1	4,5	8,2	35	44	22	100	2	1
Fr A5:3	...utbudet av kaféer/barer/restauranger inom rimligt avstånd?	4,8	4,6	6,2	4,3	7,8	47	33	19	100	5	1
	FRITIDSMÖJLIGHETER	57	51	58	45	71						
	<i>Hur ser du på ...</i>											
Fr A6:1	...tillgången till parker, grönområden och natur?	7,9	7,5	7,8	6,2	8,6	8	23	69	100	2	0
Fr A6:2	...möjligheterna till att kunna utöva fritidsintressen t.ex. sport, kultur, friluftsliv, föreningsliv?	7,2	6,3	7,2	5,9	8,2	12	40	49	100	6	2
Fr A6:3	...tillgången till idrottsevenemang?	5,5	5,1	6,0	3,2	7,5	34	45	21	100	16	2
Fr A6:4	...tillgången till kulturevenemang?	5,6	4,8	5,5	3,6	7,3	29	44	27	100	19	2
Fr A6:5	...nöjesutbudet?	4,2	3,7	4,6	3,0	7,0	58	30	12	100	11	1
	TRYGGHET	77	76	58	36	77						
	<i>Hur ser du på ...</i>											
Fr A7:1	...hur tryggt och säkert du kan vistas utomhus på kvällar och nätter?	8,4	8,2	6,2	3,9	8,8	5	20	76	100	2	0
Fr A7:2	...hur trygg och säker du kan känna dig mot hot, rån och misshandel?	8,3	8,2	6,1	3,7	8,5	6	19	76	100	2	0
Fr A7:3	...hur trygg och säker du kan känna dig mot inbrott i hemmet?	6,8	7,3	6,1	4,8	7,4	19	30	51	100	1	0

Diagram 3 Modell A Andel som gett högt respektive lågt betyg

ROBERTSFORS KOMMUN - Män





SCB:s medborgarundersökning hösten 2020

Robertsfors kommun

Tabell 2A.1 Frågeområdenas betygsindex och NRI efter kön

	Kön				Samtliga	
	Man		Kvinna			
	Betygs-index	Fel-marg.	Betygs-index	Fel-marg.	Betygs-index	Fel-marg.
NRI	61	±3,5	63	±3,1	62	±2,3
Rekommendation	65	±4,2	68	±4,0	66	±2,9
Arbetsmöjligheter	52	±3,8	53	±4,0	52	±2,8
Utbildningsmöjligheter	57	±4,2	59	±3,8	58	±2,8
Bostäder	55	±3,3	53	±2,7	54	±2,2
Kommunikationer	53	±3,5	51	±3,2	52	±2,4
Kommersiellt utbud	56	±3,4	51	±3,5	53	±2,4
Fritidsmöjligheter	57	±3,5	55	±3,0	56	±2,3
Trygghet	77	±3,4	67	±3,7	72	±2,5
ANTAL SVARANDE	166		169		335	

Tabell 2A.2 Frågeområdenas betygsindex och NRI efter ålder

	Ålder								Samtliga	
	18-29 år		30-49 år		50-64 år		65-84 år			
	Betygs-index	Fel-marg.	Betygs-index	Fel-marg.	Betygs-index	Fel-marg.	Betygs-index	Fel-marg.	Betygs-index	Fel-marg.
NRI	51	±8,3	64	±5,4	63	±5,2	62	±4,9	62	±2,3
Rekommendation	52	±10,5	71	±6,6	68	±5,9	68	±5,8	66	±2,9
Arbetsmöjligheter	47	±11,9	61	±6,3	52	±5,8	48	±4,9	52	±2,8
Utbildningsmöjligheter	48	±11,0	60	±6,3	59	±6,0	60	±5,5	58	±2,8
Bostäder	41	±7,0	59	±5,2	56	±4,9	54	±4,5	54	±2,2
Kommunikationer	45	±9,0	52	±5,8	51	±4,9	56	±4,8	52	±2,4
Kommersiellt utbud	49	±10,6	57	±5,2	53	±5,0	53	±5,0	53	±2,4
Fritidsmöjligheter	50	±9,3	58	±5,6	57	±4,4	57	±4,6	56	±2,3
Trygghet	63	±11,1	78	±5,2	77	±4,8	65	±5,5	72	±2,5
ANTAL SVARANDE	21		80		99		135		335	



SCB:s medborgarundersökning hösten 2020

Robertsfors kommun

TABELL 2A.3 Frågeområdenas betygsindex och NRI efter ortstyp

	Var bor du?				Samtliga
	Kommunens centralort	Annan tätort	Utanför tätort	Uppgift saknas	
NRI	63	58	64	38	62
Rekommendation	67	62	68	58	66
Arbetsmöjligheter	53	49	54	46	52
Utbildningsmöjligheter	59	52	60	52	58
Bostäder	53	50	57	51	54
Kommunikationer	61	46	49	41	52
Kommersiellt utbud	59	52	51	41	53
Fritidsmöjligheter	59	50	57	43	56
Trygghet	68	72	75	64	72
ANTAL SVARANDE	108	53	166	8	335

TABELL 2A.4 Frågeområdenas betygsindex och NRI efter boendetid i kommunen

	Hur länge har du bott i din kommun?					Samtliga
	2 år eller kortare	3-5 år	6-10 år	11 år eller längre	Uppgift saknas	
NRI	67	56	56	63	.	62
Rekommendation	66	59	62	68	.	66
Arbetsmöjligheter	50	51	41	54	.	52
Utbildningsmöjligheter	47	55	50	60	.	58
Bostäder	59	56	56	53	.	54
Kommunikationer	53	48	51	53	.	52
Kommersiellt utbud	49	50	51	55	.	53
Fritidsmöjligheter	53	60	55	56	.	56
Trygghet	63	79	71	72	.	72
ANTAL SVARANDE	16	24	30	260	5	335

TABELL 2A.5 Frågeområdenas betygsindex och NRI efter erfarenhet av kollektivtrafik

	Hur ofta åker du med kollektivtrafiken?						Samtliga
	Minst 4 ggr/vecka	1-3 ggr/vecka	1-4 ggr/månad	Mer sällan än 1 gång/månad	Aldrig	Uppgift saknas	
NRI	51	.	55	66	60	.	62
Rekommendation	56	.	60	74	60	.	66
Arbetsmöjligheter	55	.	47	56	50	.	52
Utbildningsmöjligheter	69	.	50	62	54	.	58
Bostäder	56	.	46	56	54	.	54
Kommunikationer	59	.	51	57	45	.	52
Kommersiellt utbud	53	.	53	56	51	.	53
Fritidsmöjligheter	55	.	49	60	53	.	56
Trygghet	69	.	66	73	73	.	72
ANTAL SVARANDE	17	6	18	151	137	6	335

TABELL 2A.6 Frågeområdenas betygsindex och NRI efter födelseland

	Födelseland			Samtliga
	Inrikes född	Utrikes född	Uppgift saknas	
NRI	62	62	0	62
Rekommendation	67	60	0	66
Arbetsmöjligheter	52	55	0	52
Utbildningsmöjligheter	58	54	0	58
Bostäder	54	58	0	54
Kommunikationer	52	49	0	52
Kommersiellt utbud	54	52	0	53
Fritidsmöjligheter	56	50	0	56
Trygghet	72	75	0	72
ANTAL SVARANDE	312	23	0	335

TABELL 2A.7 Frågeområdenas betygsindex och NRI efter utbildning

	Utbildning					Samtliga
	Förgymnasial	Gymnasial	Eftergymnasial	Eftergymnasial	Uppgift saknas	
			< 3 år	> 3 år		
NRI	63	60	61	65	.	62
Rekommendation	68	66	66	67	.	66
Arbetsmöjligheter	53	49	55	60	.	52
Utbildningsmöjligheter	54	56	55	68	.	58
Bostäder	56	53	55	58	.	54
Kommunikationer	53	51	49	57	.	52
Kommersiellt utbud	56	54	50	54	.	53
Fritidsmöjligheter	61	54	54	61	.	56
Trygghet	72	68	75	80	.	72
ANTAL SVARANDE	43	186	38	65	3	335



SCB:s medborgarundersökning hösten 2020

Robertsfors kommun

Tabell 2A.8 Frågeområdenas betygsindex och NRI efter kommunens storlek

	Kommunens storlek. Antal invånare												Samtliga kommuner		Robertsfors kommun	
	< 10 000		10 000 - 14 999		15 000 - 19 999		20 000 - 29 999		30 000 - 49 999		50 000 eller fler		Betygsindex	Fel-marg.	Betygsindex	Fel-marg.
	Betygsindex	Fel-marg.	Betygsindex	Fel-marg.	Betygsindex	Fel-marg.	Betygsindex	Fel-marg.	Betygsindex	Fel-marg.	Betygsindex	Fel-marg.	Betygsindex	Fel-marg.	Betygsindex	Fel-marg.
NRI	57	±0,8	59	±0,7	58	±0,6	61	±0,6	62	±0,6	63	±0,5	60	±0,4	62	±2,3
Rekommendation	59	±1,0	62	±0,8	61	±0,8	63	±0,7	66	±0,7	68	±0,6	64	±0,4	66	±2,9
Arbetsmöjligheter	48	±0,9	51	±0,8	55	±0,7	57	±0,6	58	±0,7	61	±0,6	56	±0,4	52	±2,8
Utbildningsmöjligheter	50	±0,8	51	±0,7	60	±0,6	61	±0,6	64	±0,6	72	±0,4	61	±0,3	58	±2,8
Bostäder	54	±0,7	53	±0,6	56	±0,6	57	±0,5	56	±0,6	54	±0,5	55	±0,3	54	±2,2
Kommunikationer	51	±0,6	55	±0,6	60	±0,5	61	±0,5	64	±0,5	66	±0,4	60	±0,3	52	±2,4
Kommersiellt utbud	56	±0,7	58	±0,7	61	±0,6	63	±0,6	64	±0,6	70	±0,5	63	±0,4	53	±2,4
Fritidsmöjligheter	52	±0,6	56	±0,5	56	±0,5	59	±0,5	61	±0,5	66	±0,4	59	±0,3	56	±2,3
Trygghet	59	±0,9	58	±0,8	55	±0,7	54	±0,7	53	±0,7	53	±0,6	55	±0,4	72	±2,5
ANTAL SVARANDE	4 790		5 676		7 422		8 288		7 818		15 293		49 287		335	
ANTAL KOMMUNER	14		14		15		16		15		26		100			

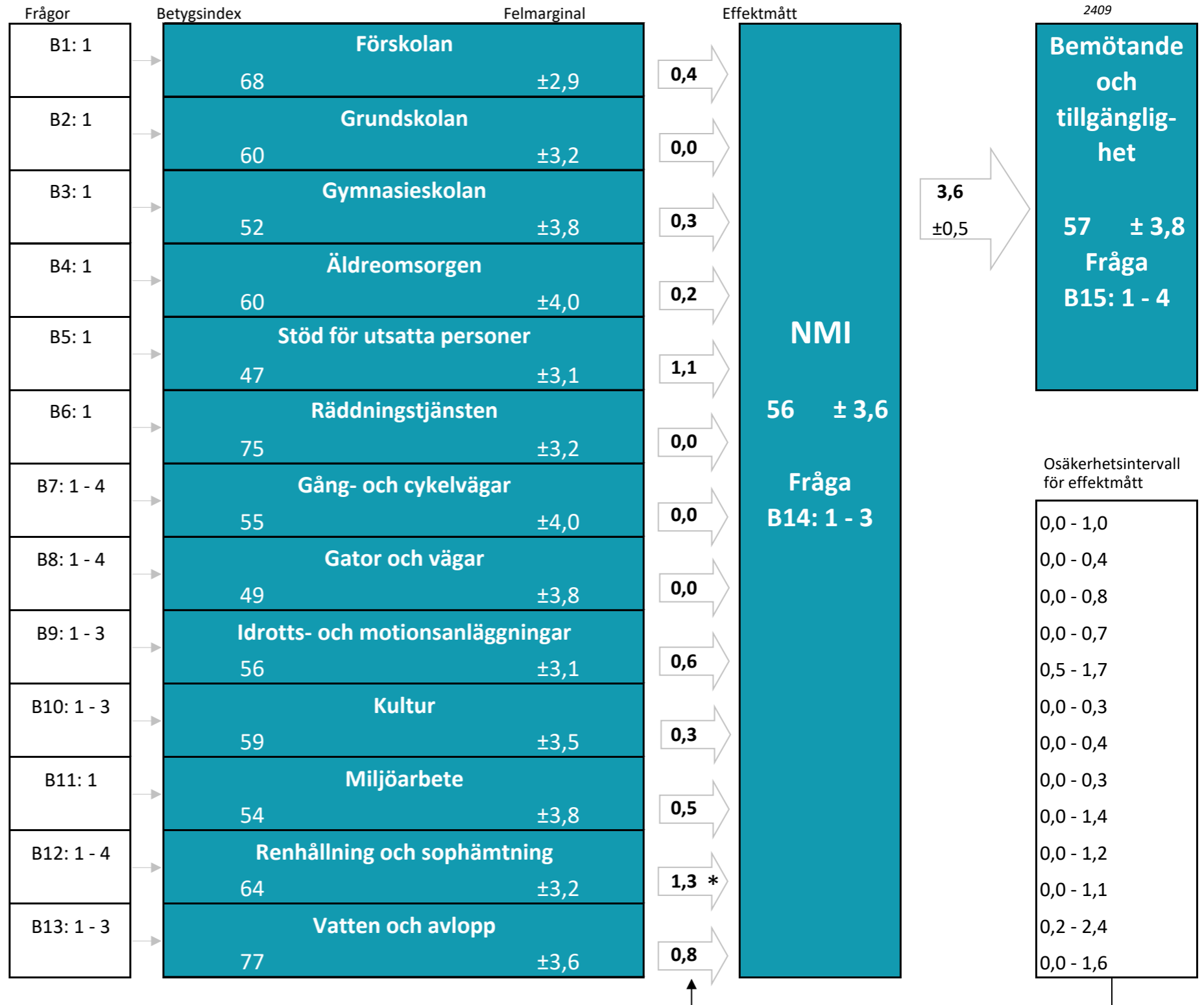
B. Hur ser medborgarna på kommunens verksamheter?

(Nöjd-Medborgar-Index)

TABELLER OCH DIAGRAM

Diagram 1B: Modellbild

Nöjd-Medborgar-Index (NMI)	
Medborgarna om kommunens verksamheter	
Del B	
Robertsfors kommun	
Hösten 2020	
Antal svarande	335
Andel svarande (%)	42
Medelindex	60
Medeleffekt	0,4



Tolkning av effektmått:

* Effektmåttet 1,3 innebär att om betygsindexet för verksamheten Renhållning och sophämtning ökar med 5 enheter från 64 till 69 förväntas helhetsbetyget (NMI) öka med 1,3 enheter från 56 till 57,3.

Diagram 2B: Prioriteringsmatris

Nöjd-Medborgar-Index (NMI)

Medborgarna om kommunens verksamheter

Del B

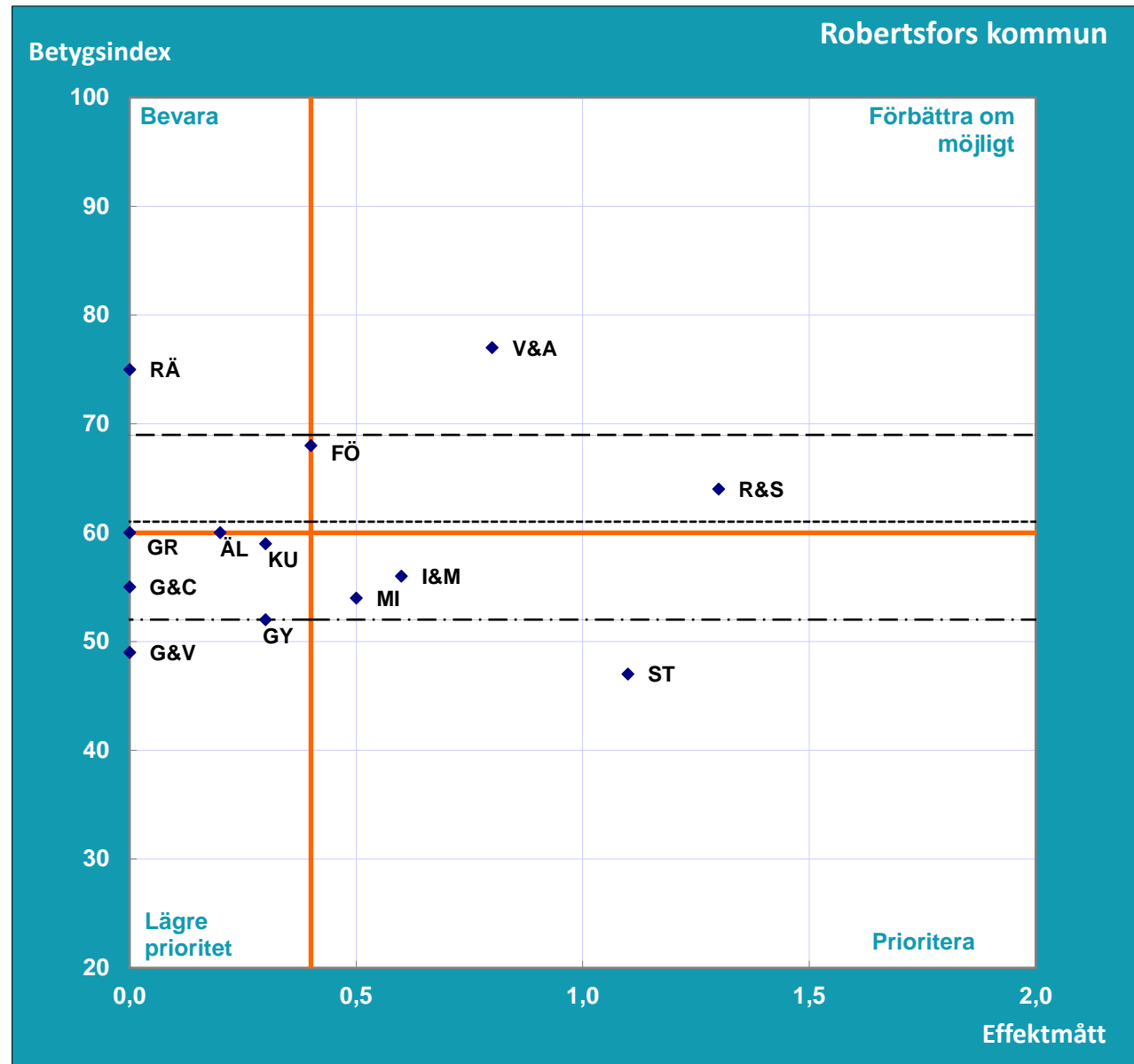
Robertsfors kommun

Hösten 2020

NMI	56
Bemötande och tillgänglighet	57
Antal svarande	335
Andel svarande (%)	42
Medelindex	60
Medeleffekt	0,4

Verksamhet	Betygsindex	Effekt-mått
Förskolan = FÖ	68	0,4
Grundskolan = GR	60	0,0
Gymnasieskolan = GY	52	0,3
Äldreomsorgen = ÄL	60	0,2
Stöd för utsatta personer = ST	47	1,1
Räddningstjänsten = RÄ	75	0,0
Gång- och cykelvägar = G&C	55	0,0
Gator och vägar = G&V	49	0,0
Idrotts- och motionsanläggningar = I&M	56	0,6
Kultur = KU	59	0,3
Miljöarbete = MI	54	0,5
Renhållning och sophämtning = R&S	64	1,3
Vatten och avlopp = V&A	77	0,8

— = kommunens medelindex och medeleffekt



I denna tabell redovisas betygsindex för NMI och samtliga verksamheter samt svarsfördelning och medelbetyg för delfrågorna i enkäten. Även andelen som har angett "Ingen åsikt" samt de som inte har besvarat respektive delfråga framgår i tabellen.

Nöjd-Medborgar-Index (NMI)	
Medborgarna om kommunens verksamheter	
Del B	
Robertsfors kommun	
Hösten 2020	
Antal svarande	335
Andel svarande (%)	42
Medelindex	60

ROBERTSFORS KOMMUN						
FRÅGA	VERKSAMHET	Betygsindex		Samtliga kommuner hösten 2020		
		Hösten 2020	Hösten 2019	Betygsindex	Lägsta betygsindex	Högsta betygsindex
B14: 1 - 3	NMI, HELHETEN	56	56	55	43	68
B15: 1 - 4	BEMÖTANDE OCH TILLGÄNGLIGHET	57	59	55	45	68
B1: 1	FÖRSKOLAN	68	61	65	52	78
B2: 1	GRUNDSKOLAN	60	60	59	43	78
B3: 1	GYMNASIESKOLAN	52	53	58	32	78
B4: 1	ÄLDREMSORGEN	60	60	52	35	71
B5: 1	STÖD FÖR UTSATTA PERSONER	47	50	49	35	58
B6: 1	RÄDDNINGSTJÄNSTEN	75	73	77	67	84
B7: 1 - 4	GÅNG- OCH CYKELVÄGAR	55	60	55	31	65
B8: 1 - 4	GATOR OCH VÄGAR	49	52	55	34	67
B9: 1 - 3	IDROTTS- OCH MOTIONSANLÄGGNINGAR	56	57	60	38	71
B10: 1 - 3	KULTUR	59	60	60	45	75
B11: 1	MILJÖARBETE	54	51	56	41	70
B12: 1 - 4	RENHÅLLNING OCH SOPHÄMTNING	64	64	66	55	75
B13: 1 - 3	VATTEN OCH AVLOPP	77	77	77	48	87
	MEDELINDEX	60	60	61		

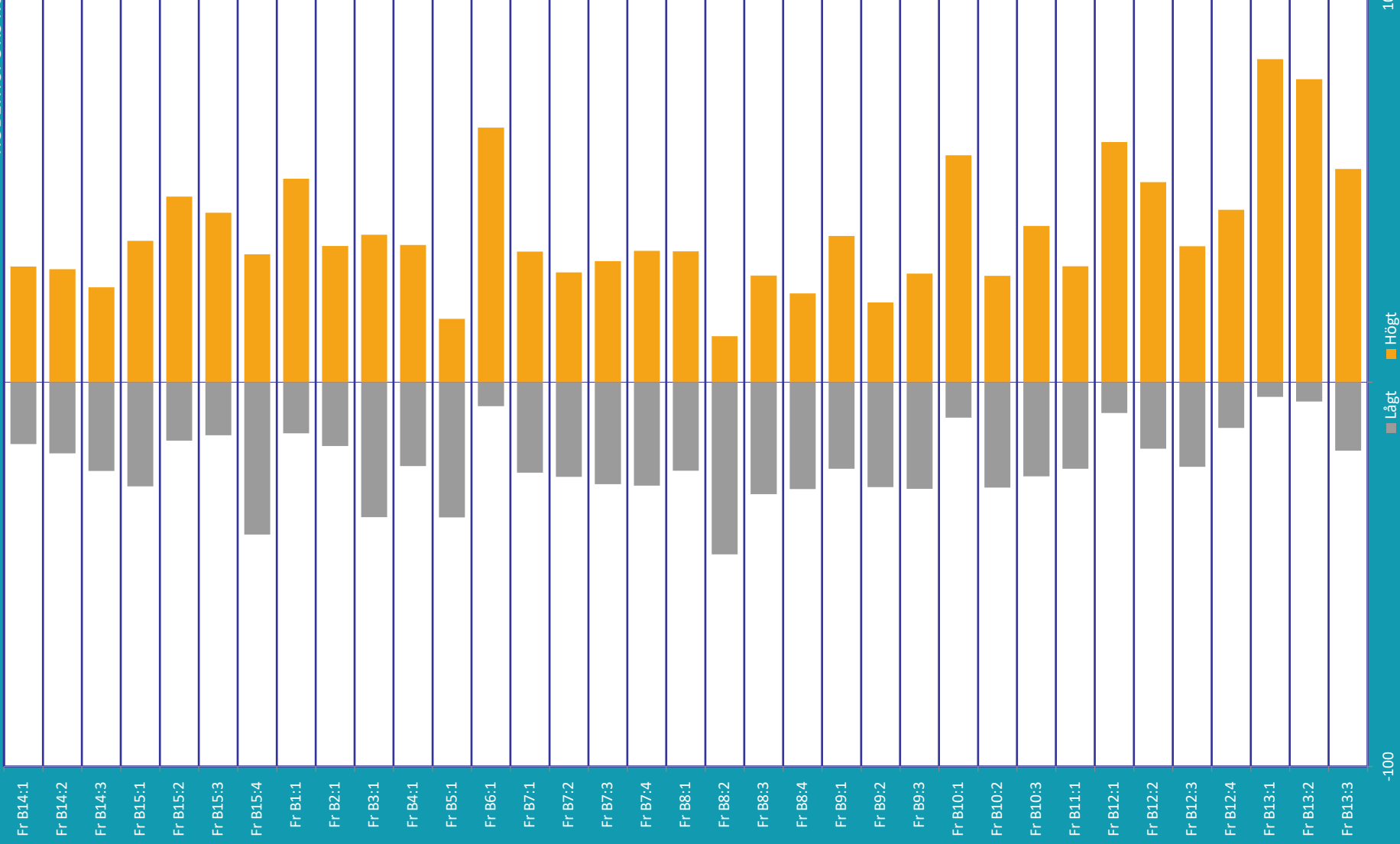
ROBERTSFORS KOMMUN												
FRÅGA	VERKSAMHET	Betygsindex		Samtliga kommuner hösten 2020			Andel svar uppdelat på låga, mellan och höga betyg för kommunen (%)				Andel Ingen åsikt (%)	Andel Ej svar (%)
		Hösten 2020	Hösten 2019	Betygsindex	Lägsta betygsindex	Högsta betygsindex	Låga betyg (1 - 4)	Mellanbetyg (5 - 7)	Höga betyg (8 - 10)	Summa		
	NMI, HELHETEN	56	56	55	43	68						
Fr B14:1	Hur nöjd är du med hur din kommun sköter sina olika verksamheter?	6,3	6,2	6,1	5,1	7,3	16	54	30	100	0	1
Fr B14:2	Hur väl uppfyller din kommuns verksamheter dina förväntningar?	6,2	6,1	6,0	5,0	7,2	19	52	29	100	0	2
Fr B14:3	Föreställ dig en kommun som sköter sina olika verksamheter på ett perfekt sätt. Hur nära ett sådant ideal anser du att din kommun kommer?	5,9	5,7	5,7	4,7	7,0	23	52	25	100	0	2
	BEMÖTANDE OCH TILLGÄNGLIGHET	57	59	55	45	68						
	<i>Hur nöjd är du med ...</i>											
Fr B15:1	...hur lätt det är att komma i kontakt med tjänstemän eller annan personal i din kommun?	6,1	6,0	6,0	5,0	7,1	27	36	37	100	16	0
Fr B15:2	...hur du blir bemött när du har kontakt med tjänstemän eller annan personal i din kommun?	6,9	6,8	6,5	5,7	7,5	15	37	48	100	18	1
Fr B15:3	...den service du får när du har kontakt med tjänstemän eller annan personal i din kommun?	6,8	6,6	6,3	5,6	7,4	14	42	44	100	17	1
Fr B15:4	...möjligheter att komma i kontakt med kommunens högre chefer?	5,3	5,7	5,0	3,9	7,0	40	27	33	100	47	2
	FÖRSKOLAN	68	61	65	52	78						
Fr B1:1	Vad tror eller tycker du om förskolan i din kommun?	7,1	6,4	6,9	5,7	8,1	13	34	53	100	44	1
	GRUNDSKOLAN	60	60	59	43	78						
Fr B2:1	Vad tror eller tycker du om grundskolan i din kommun?	6,4	6,3	6,2	4,8	8,0	17	48	36	100	42	2
	GYMNASIESKOLAN	52	53	58	32	78						
Fr B3:1	Vad tror eller tycker du om gymnasieskolan i din kommun?	5,5	5,5	6,2	3,8	8,0	35	27	38	100	61	3

ROBERTSFORS KOMMUN												
FRÅGA	VERKSAMHET	Betygsindex		Samtliga kommuner hösten 2020			Andel svar uppdelat på låga, mellan och höga betyg för kommunen (%)				Andel Ingen åsikt (%)	Andel Ej svar (%)
		Hösten 2020	Hösten 2019	Betygsindex	Lägsta betygsindex	Högsta betygsindex	Låga betyg (1 - 4)	Mellanbetyg (5 - 7)	Höga betyg (8 - 10)	Summa		
	ÄLDREOMSORGEN	60	60	52	35	71						
Fr B4:1	Vad tror eller tycker du om äldreomsorgen i din kommun?	6,4	6,5	5,6	4,2	7,4	22	43	36	100	23	2
	STÖD FÖR UTSATTA PERSONER	47	50	49	35	58						
Fr B5:1	Vad tror eller tycker du om det stöd och den hjälp som utsatta personer får i din kommun?	5,2	5,7	5,4	4,1	6,1	35	48	17	100	55	3
	RÄDDNINGSTJÄNSTEN	75	73	77	67	84						
Fr B6:1	Vad tror eller tycker du om räddningstjänsten (brandkåren) i din kommun?	7,8	7,5	8,0	7,1	8,7	6	27	66	100	18	1
	GÅNG- OCH CYKELVÄGAR	55	60	55	31	65						
	<i>Vad tror eller tycker du om ...</i>											
Fr B7:1	...belysningen av gång- och cykelvägar i din kommun?	6,2	6,1	6,0	3,4	7,1	24	43	34	100	22	2
Fr B7:2	...underhåll och skötsel av gång- och cykelvägar i din kommun?	6,0	6,0	6,0	3,5	7,1	25	47	29	100	27	2
Fr B7:3	...snöröjning av gång- och cykelvägar i din kommun?	6,1	6,0	5,8	4,1	6,7	27	42	32	100	27	2
Fr B7:4	...trafiksäkerheten på gång- och cykelvägar i din kommun?	6,1	6,5	6,0	3,6	6,7	27	39	34	100	27	2
	GATOR OCH VÄGAR	49	52	55	34	67						
	<i>Vad tror eller tycker du om ...</i>											
Fr B8:1	...belysningen av gator och vägar i din kommun?	6,1	5,9	6,3	4,5	7,4	23	43	34	100	4	1
Fr B8:2	...underhåll och skötsel av gator och vägar i din kommun?	4,8	4,9	5,6	2,8	7,0	45	43	12	100	4	1
Fr B8:3	...snöröjning av gator och vägar i din kommun?	5,9	5,8	5,8	4,5	6,9	29	43	28	100	4	1
Fr B8:4	...trafiksäkerheten på gator och vägar i din kommun?	5,7	6,0	6,0	4,8	7,0	28	49	23	100	7	1
	IDROTTS- OCH MOTIONSANLÄGGNINGAR	56	57	60	38	71						
	<i>Vad tror eller tycker du om ...</i>											
Fr B9:1	...öppettiderna vid kommunens idrotts- och motionsanläggningar?	6,4	6,4	6,7	4,7	7,8	23	40	38	100	56	1
Fr B9:2	...utrustning och skötsel av kommunens idrotts- och motionsanläggningar?	5,7	5,8	6,4	4,4	7,5	27	52	21	100	55	2
Fr B9:3	...belysningen i kommunens motionsspår?	5,9	6,1	6,3	4,1	7,6	28	44	28	100	55	1

ROBERTSFORS KOMMUN												
FRÅGA	VERKSAMHET	Betygsindex		Samtliga kommuner hösten 2020			Andel svar uppdelat på låga, mellan och höga betyg för kommunen (%)				Andel Ingen åsikt (%)	Andel Ej svar (%)
		Hösten 2020	Hösten 2019	Betygsindex	Lägsta betygsindex	Högsta betygsindex	Låga betyg (1 - 4)	Mellanbetyg (5 - 7)	Höga betyg (8 - 10)	Summa		
	KULTUR	59	60	60	45	75						
	<i>Vad tror eller tycker du om ...</i>											
Fr B10:1	...biblioteksverksamheten?	7,5	7,4	7,6	6,3	8,7	9	32	59	100	33	1
Fr B10:2	...utställnings- och konstverksamheter?	5,8	6,1	6,2	4,3	7,6	27	45	28	100	50	2
Fr B10:3	...teaterföreställningar och konserter?	6,4	6,3	5,4	3,3	7,6	25	35	41	100	36	1
	MILJÖARBETE	54	51	56	41	70						
	<i>Vad tror eller tycker du om ...</i>											
Fr B11:1	...kommunens insatser för att kommuninvånarna ska kunna leva miljövänligt?	6,0	5,5	6,1	4,8	7,2	23	47	30	100	21	1
	RENHÅLLNING OCH SOPHÄMTNING	64	64	66	55	75						
	<i>Vad tror eller tycker du om ...</i>											
Fr B12:1	...sophämtningen i din kommun?	7,7	7,5	7,6	6,3	8,4	8	30	63	100	3	0
Fr B12:2	...tillgängligheten till återvinningscentraler i din kommun? (Där du t.ex. kan lämna in farligt avfall, grovavfall och elektronikavfall)	6,9	6,7	7,4	6,1	8,6	17	31	52	100	3	1
Fr B12:3	...kommunens åtgärder mot klotter och annan skadegörelse?	6,3	6,5	6,4	5,4	7,5	22	43	35	100	61	2
Fr B12:4	...renhållningen av parker och allmänna platser i din kommun?	6,9	6,8	6,8	5,4	7,9	12	43	45	100	28	1
	VATTEN OCH AVLOPP	77	77	77	48	87						
	<i>Vad tror eller tycker du om ...</i>											
Fr B13:1	...dricksvattnet i din kommun?	8,7	8,8	8,3	5,8	9,2	4	12	84	100	8	0
Fr B13:2	...din kommuns vattenförsörjning?	8,4	8,3	8,1	4,6	9,0	5	16	79	100	12	1
Fr B13:3	...din kommuns avloppssystem?	7,1	7,3	7,7	5,2	8,6	18	27	56	100	24	1

Diagram 3 Modell B Andel som gett högt respektive lågt betyg

ROBERTSFORS KOMMUN



I denna tabell redovisas betygsindex för NMI och samtliga verksamheter samt svarsfördelning och medelbetyg för delfrågorna i enkäten. Även andelen som har angett "Ingen åsikt" samt de som inte har besvarat respektive delfråga framgår i tabellen.

Nöjd-Medborgar-Index (NMI)	
Medborgarna om kommunens verksamheter	
Del B	
Robertsfors kommun	
Hösten 2020	
Kvinnor	
Antal svarande	169
Andel svarande (%)	46
Medelindex	61

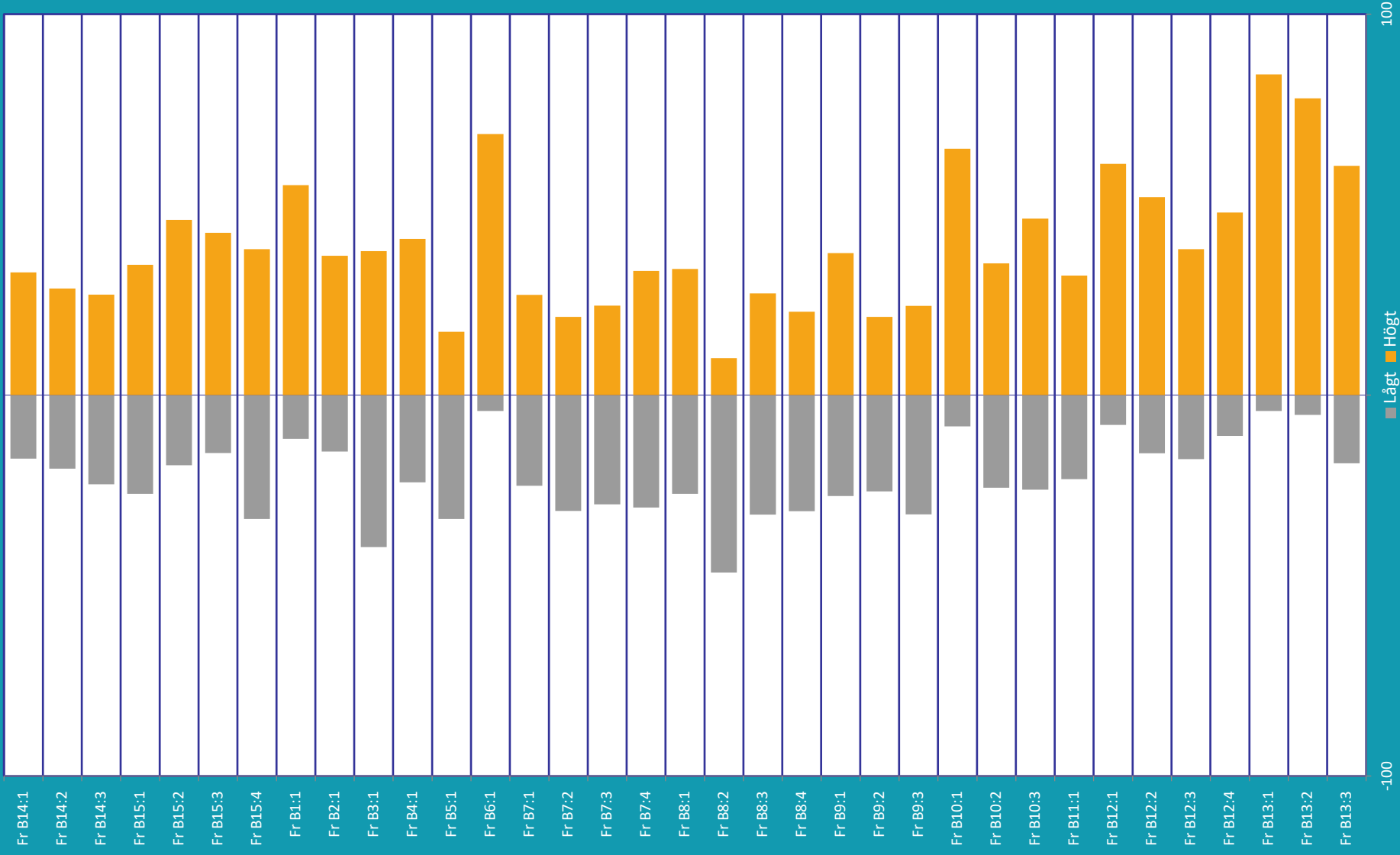
ROBERTSFORS KOMMUN - Kvinnor						
FRÅGA	VERKSAMHET	Betygsindex för kvinnor		Samtliga kommuner hösten 2020 för kvinnor		
		Hösten 2020	Hösten 2019	Betygsindex	Lägsta betygsindex	Högsta betygsindex
B14: 1 - 3	NMI, HELHETEN	57	59	56	42	70
B15: 1 - 4	BEMÖTANDE OCH TILLGÄNGLIGHET	58	63	57	47	72
B1: 1	FÖRSKOLAN	72	64	67	53	81
B2: 1	GRUNDSKOLAN	62	60	60	46	79
B3: 1	GYMNASIESKOLAN	55	58	60	32	77
B4: 1	ÄLDREOMSORGEN	60	62	53	37	76
B5: 1	STÖD FÖR UTSATTA PERSONER	50	56	49	34	60
B6: 1	RÄDDNINGSTJÄNSTEN	75	75	78	69	85
B7: 1 - 4	GÅNG- OCH CYKELVÄGAR	54	62	55	31	65
B8: 1 - 4	GATOR OCH VÄGAR	47	52	55	32	67
B9: 1 - 3	IDROTTS- OCH MOTIONSANLÄGGNINGAR	57	58	61	41	74
B10: 1 - 3	KULTUR	61	65	62	47	77
B11: 1	MILJÖARBETE	56	51	56	39	71
B12: 1 - 4	RENHÅLLNING OCH SOPHÄMTNING	65	66	67	54	77
B13: 1 - 3	VATTEN OCH AVLOPP	77	78	78	49	88
	MEDELINDEX	61	62	62		

ROBERTSFORS KOMMUN - Kvinnor												
FRÅGA	VERKSAMHET	Betygsindex för kvinnor		Samtliga kommuner hösten 2020 för kvinnor			Andel svar uppdelat på låga, mellan och höga betyg för kommunen (%)				Andel Ingen åsikt (%)	Andel Ej svar (%)
		Hösten 2020	Hösten 2019	Betygsindex	Lägsta betygsindex	Högsta betygsindex	Låga betyg (1 - 4)	Mellanbetyg (5 - 7)	Höga betyg (8 - 10)	Summa		
	NMI, HELHETEN	57	59	56	42	70						
Fr B14:1	Hur nöjd är du med hur din kommun sköter sina olika verksamheter?	6,4	6,5	6,2	4,9	7,3	17	51	32	100	0	1
Fr B14:2	Hur väl uppfyller din kommuns verksamheter dina förväntningar?	6,2	6,3	6,1	4,9	7,3	19	53	28	100	0	2
Fr B14:3	Föreställ dig en kommun som sköter sina olika verksamheter på ett perfekt sätt. Hur nära ett sådant ideal anser du att din kommun kommer?	6,0	6,0	5,8	4,6	7,1	23	50	26	100	0	3
	BEMÖTANDE OCH TILLGÄNGLIGHET	58	63	57	47	72						
	<i>Hur nöjd är du med ...</i>											
Fr B15:1	...hur lätt det är att komma i kontakt med tjänstemän eller annan personal i din kommun?	6,1	6,2	6,1	5,2	7,3	26	40	34	100	17	0
Fr B15:2	...hur du blir bemött när du har kontakt med tjänstemän eller annan personal i din kommun?	6,8	7,1	6,6	5,8	7,7	18	36	46	100	18	1
Fr B15:3	...den service du får när du har kontakt med tjänstemän eller annan personal i din kommun?	6,8	7,1	6,5	5,6	7,7	15	42	43	100	17	1
Fr B15:4	...möjligheter att komma i kontakt med kommunens högre chefer?	5,7	5,7	5,1	3,9	7,3	33	29	38	100	48	1
	FÖRSKOLAN	72	64	67	53	81						
Fr B1:1	Vad tror eller tycker du om förskolan i din kommun?	7,3	6,5	7,0	5,5	8,2	12	33	55	100	41	2
	GRUNDSKOLAN	62	60	60	46	79						
Fr B2:1	Vad tror eller tycker du om grundskolan i din kommun?	6,6	6,4	6,3	5,1	8,1	15	49	37	100	40	3
	GYMNASIESKOLAN	55	58	60	32	77						
Fr B3:1	Vad tror eller tycker du om gymnasieskolan i din kommun?	5,3	6,1	6,4	3,7	7,9	40	22	38	100	67	3

ROBERTSFORS KOMMUN - Kvinnor												
FRÅGA	VERKSAMHET	Betygsindex för kvinnor		Samtliga kommuner hösten 2020 för kvinnor			Andel svar uppdelat på låga, mellan och höga betyg för kommunen (%)				Andel Ingen åsikt (%)	Andel Ej svar (%)
		Hösten 2020	Hösten 2019	Betygsindex	Lägsta betygsindex	Högsta betygsindex	Låga betyg (1 - 4)	Mellanbetyg (5 - 7)	Höga betyg (8 - 10)	Summa		
	ÄLDREOMSORGEN	60	62	53	37	76						
Fr B4:1	Vad tror eller tycker du om äldreomsorgen i din kommun?	6,5	6,6	5,7	4,3	7,8	23	36	41	100	21	2
	STÖD FÖR UTSATTA PERSONER	50	56	49	34	60						
Fr B5:1	Vad tror eller tycker du om det stöd och den hjälp som utsatta personer får i din kommun?	5,4	6,0	5,4	4,0	6,4	33	51	17	100	55	3
	RÄDDNINGSTJÄNSTEN	75	75	78	69	85						
Fr B6:1	Vad tror eller tycker du om räddningstjänsten (brandkåren) i din kommun?	7,9	7,8	8,1	7,3	8,8	4	27	69	100	22	1
	GÅNG- OCH CYKELVÄGAR	54	62	55	31	65						
	<i>Vad tror eller tycker du om ...</i>											
Fr B7:1	...belysningen av gång- och cykelvägar i din kommun?	6,1	6,4	6,0	3,3	6,9	24	50	26	100	23	1
Fr B7:2	...underhåll och skötsel av gång- och cykelvägar i din kommun?	5,7	6,3	6,0	3,5	7,0	30	49	21	100	30	1
Fr B7:3	...snöröjning av gång- och cykelvägar i din kommun?	5,8	6,2	5,7	4,0	6,7	29	48	24	100	29	1
Fr B7:4	...trafiksäkerheten på gång- och cykelvägar i din kommun?	5,9	6,5	6,0	3,5	6,8	30	38	33	100	30	1
	GATOR OCH VÄGAR	47	52	55	32	67						
	<i>Vad tror eller tycker du om ...</i>											
Fr B8:1	...belysningen av gator och vägar i din kommun?	6,0	6,0	6,3	4,4	7,3	26	41	33	100	3	1
Fr B8:2	...underhåll och skötsel av gator och vägar i din kommun?	4,6	5,1	5,7	2,8	7,0	47	44	10	100	5	0
Fr B8:3	...snöröjning av gator och vägar i din kommun?	5,7	6,0	5,8	4,3	6,9	31	42	27	100	3	0
Fr B8:4	...trafiksäkerheten på gator och vägar i din kommun?	5,6	6,1	6,0	4,6	6,8	31	48	22	100	9	0
	IDROTTS- OCH MOTIONSANLÄGGNINGAR	57	58	61	41	74						
	<i>Vad tror eller tycker du om ...</i>											
Fr B9:1	...öppetiderna vid kommunens idrotts- och motionsanläggningar?	6,3	6,7	6,8	4,9	7,9	27	36	37	100	58	1
Fr B9:2	...utrustning och skötsel av kommunens idrotts- och motionsanläggningar?	5,7	6,0	6,5	4,7	7,7	25	54	21	100	60	1
Fr B9:3	...belysningen i kommunens motionsspår?	5,7	6,5	6,3	4,1	7,5	31	45	23	100	58	2

ROBERTSFORS KOMMUN - Kvinnor												
FRÅGA	VERKSAMHET	Betygsindex för kvinnor		Samtliga kommuner hösten 2020 för kvinnor			Andel svar uppdelat på låga, mellan och höga betyg för kommunen (%)				Andel Ingen åsikt (%)	Andel Ej svar (%)
		Hösten 2020	Hösten 2019	Betygsindex	Lägsta betygsindex	Högsta betygsindex	Låga betyg (1 - 4)	Mellanbetyg (5 - 7)	Höga betyg (8 - 10)	Summa		
	KULTUR	61	65	62	47	77						
	<i>Vad tror eller tycker du om ...</i>											
Fr B10:1	...biblioteksverksamheten?	7,9	7,8	7,8	6,3	8,7	8	27	65	100	32	1
Fr B10:2	...utställnings- och konstverksamheter?	5,9	6,5	6,5	4,2	7,8	24	41	35	100	50	1
Fr B10:3	...teaterföreställningar och konserter?	6,5	6,9	5,6	3,1	7,6	25	29	46	100	33	1
	MILJÖARBETE	56	51	56	39	71						
	<i>Vad tror eller tycker du om ...</i>											
Fr B11:1	...kommunens insatser för att kommuninvånarna ska kunna leva miljövänligt?	6,0	5,5	6,1	4,5	7,3	22	47	31	100	19	2
	RENHÅLLNING OCH SOPHÄMTNING	65	66	67	54	77						
	<i>Vad tror eller tycker du om ...</i>											
Fr B12:1	...sophämtningen i din kommun?	7,7	7,6	7,7	6,3	8,4	8	32	61	100	1	0
Fr B12:2	...tillgängligheten till återvinningscentraler i din kommun? (Där du t.ex. kan lämna in farligt avfall, grovavfall och elektronikavfall)	7,0	6,8	7,4	6,2	8,6	15	33	52	100	3	1
Fr B12:3	...kommunens åtgärder mot klotter och annan skadegörelse?	6,5	7,0	6,5	5,1	7,5	17	45	38	100	63	1
Fr B12:4	...renhållningen av parker och allmänna platser i din kommun?	6,9	6,9	6,9	5,3	8,0	11	41	48	100	33	2
	VATTEN OCH AVLOPP	77	78	78	49	88						
	<i>Vad tror eller tycker du om ...</i>											
Fr B13:1	...dricksvattnet i din kommun?	8,7	8,8	8,4	5,8	9,4	4	12	84	100	7	0
Fr B13:2	...din kommuns vattenförsörjning?	8,4	8,5	8,2	4,9	9,1	5	17	78	100	12	0
Fr B13:3	...din kommuns avloppssystem?	7,3	7,6	7,8	5,7	8,7	18	22	60	100	22	0

Diagram 3 Modell B Andel som gett högt respektive lågt betyg ROBERTSFORS KOMMUN - Kvinnor



I denna tabell redovisas betygsindex för NMI och samtliga verksamheter samt svarsfördelning och medelbetyg för delfrågorna i enkäten. Även andelen som har angett "Ingen åsikt" samt de som inte har besvarat respektive delfråga framgår i tabellen.

Nöjd-Medborgar-Index (NMI)	
Medborgarna om kommunens verksamheter	
Del B	
Robertsfors kommun	
Hösten 2020	
Män	
Antal svarande	166
Andel svarande (%)	39
Medelindex	58

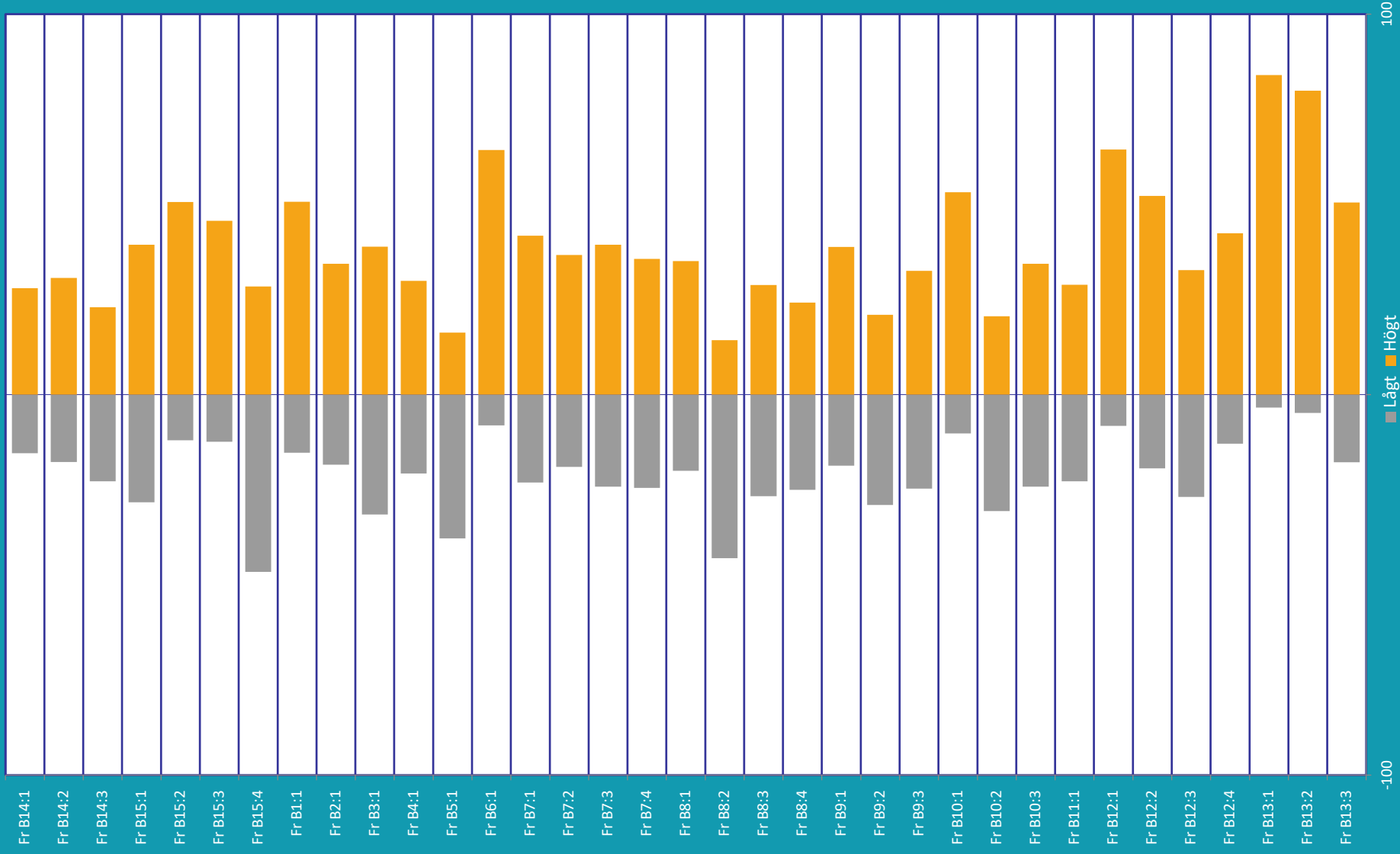
ROBERTSFORS KOMMUN - Män						
FRÅGA	VERKSAMHET	Betygsindex för män		Samtliga kommuner hösten 2020 för män		
		Hösten 2020	Hösten 2019	Betygsindex	Lägsta betygsindex	Högsta betygsindex
B14: 1 - 3	NMI, HELHETEN	55	53	54	40	69
B15: 1 - 4	BEMÖTANDE OCH TILLGÄNGLIGHET	56	56	53	42	64
B1: 1	FÖRSKOLAN	64	58	64	50	76
B2: 1	GRUNDSKOLAN	58	59	58	40	77
B3: 1	GYMNASIESKOLAN	49	49	57	28	79
B4: 1	ÄLDREOMSORGEN	60	58	51	33	66
B5: 1	STÖD FÖR UTSATTA PERSONER	43	45	48	36	59
B6: 1	RÄDDNINGSTJÄNSTEN	75	72	77	65	84
B7: 1 - 4	GÅNG- OCH CYKELVÄGAR	56	57	55	32	66
B8: 1 - 4	GATOR OCH VÄGAR	50	52	54	35	67
B9: 1 - 3	IDROTTS- OCH MOTIONSANLÄGGNINGAR	56	56	60	34	69
B10: 1 - 3	KULTUR	57	55	58	42	72
B11: 1	MILJÖARBETE	53	51	55	44	69
B12: 1 - 4	RENHÅLLNING OCH SOPHÄMTNING	63	62	65	55	74
B13: 1 - 3	VATTEN OCH AVLOPP	76	76	76	48	87
	MEDELINDEX	58	58	60		

ROBERTSFORS KOMMUN - Män												
FRÅGA	VERKSAMHET	Betygsindex för män		Samtliga kommuner hösten 2020 för män			Andel svar uppdelat på låga, mellan och höga betyg för kommunen (%)				Andel Ingen åsikt (%)	Andel Ej svar (%)
		Hösten 2020	Hösten 2019	Betygsindex	Lägsta betygsindex	Högsta betygsindex	Låga betyg (1 - 4)	Mellanbetyg (5 - 7)	Höga betyg (8 - 10)	Summa		
	NMI, HELHETEN	55	53	54	40	69						
Fr B14:1	Hur nöjd är du med hur din kommun sköter sina olika verksamheter?	6,3	5,9	6,0	4,9	7,3	15	57	28	100	0	1
Fr B14:2	Hur väl uppfyller din kommuns verksamheter dina förväntningar?	6,2	6,0	5,9	4,9	7,3	18	52	31	100	0	2
Fr B14:3	Föreställ dig en kommun som sköter sina olika verksamheter på ett perfekt sätt. Hur nära ett sådant ideal anser du att din kommun kommer?	5,9	5,5	5,6	4,7	7,1	23	54	23	100	0	0
	BEMÖTANDE OCH TILLGÄNGLIGHET	56	56	53	42	64						
	<i>Hur nöjd är du med ...</i>											
Fr B15:1	...hur lätt det är att komma i kontakt med tjänstemän eller annan personal i din kommun?	6,2	5,8	5,8	4,7	6,9	28	32	39	100	15	0
Fr B15:2	...hur du blir bemött när du har kontakt med tjänstemän eller annan personal i din kommun?	7,0	6,4	6,3	5,5	7,3	12	37	51	100	17	1
Fr B15:3	...den service du får när du har kontakt med tjänstemän eller annan personal i din kommun?	6,8	6,2	6,2	5,4	7,1	12	42	46	100	18	1
Fr B15:4	...möjligheter att komma i kontakt med kommunens högre chefer?	5,0	5,6	4,9	3,5	6,6	47	25	28	100	45	3
	FÖRSKOLAN	64	58	64	50	76						
Fr B1:1	Vad tror eller tycker du om förskolan i din kommun?	6,9	6,2	6,8	5,7	7,9	15	34	51	100	48	1
	GRUNDSKOLAN	58	59	58	40	77						
Fr B2:1	Vad tror eller tycker du om grundskolan i din kommun?	6,3	6,3	6,2	4,6	7,8	18	47	34	100	43	1
	GYMNASIESKOLAN	49	49	57	28	79						
Fr B3:1	Vad tror eller tycker du om gymnasieskolan i din kommun?	5,6	5,1	6,1	3,5	8,2	32	30	39	100	55	3

ROBERTSFORS KOMMUN - Män												
FRÅGA	VERKSAMHET	Betygsindex för män		Samtliga kommuner hösten 2020 för män			Andel svar uppdelat på låga, mellan och höga betyg för kommunen (%)				Andel Ingen åsikt (%)	Andel Ej svar (%)
		Hösten 2020	Hösten 2019	Betygsindex	Lägsta betygsindex	Högsta betygsindex	Låga betyg (1 - 4)	Mellanbetyg (5 - 7)	Höga betyg (8 - 10)	Summa		
	ÄLDREOMSORGEN	60	58	51	33	66						
Fr B4:1	Vad tror eller tycker du om äldreomsorgen i din kommun?	6,2	6,3	5,6	4,1	7,0	21	49	30	100	26	2
	STÖD FÖR UTSATTA PERSONER	43	45	48	36	59						
Fr B5:1	Vad tror eller tycker du om det stöd och den hjälp som utsatta personer får i din kommun?	5,1	5,4	5,3	4,3	6,2	38	46	16	100	55	2
	RÄDDNINGSTJÄNSTEN	75	72	77	65	84						
Fr B6:1	Vad tror eller tycker du om räddningstjänsten (brandkåren) i din kommun?	7,7	7,3	7,9	7,0	8,6	8	28	64	100	14	1
	GÅNG- OCH CYKELVÄGAR	56	57	55	32	66						
	<i>Vad tror eller tycker du om ...</i>											
Fr B7:1	...belysningen av gång- och cykelvägar i din kommun?	6,3	5,9	6,1	3,5	7,3	23	35	42	100	21	2
Fr B7:2	...underhåll och skötsel av gång- och cykelvägar i din kommun?	6,4	5,7	6,0	3,5	7,3	19	44	37	100	24	3
Fr B7:3	...snöröjning av gång- och cykelvägar i din kommun?	6,3	5,8	5,8	4,2	7,0	24	36	39	100	25	3
Fr B7:4	...trafiksäkerheten på gång- och cykelvägar i din kommun?	6,2	6,4	6,1	3,6	6,9	25	40	36	100	23	3
	GATOR OCH VÄGAR	50	52	54	35	67						
	<i>Vad tror eller tycker du om ...</i>											
Fr B8:1	...belysningen av gator och vägar i din kommun?	6,3	5,8	6,4	4,7	7,5	20	45	35	100	4	2
Fr B8:2	...underhåll och skötsel av gator och vägar i din kommun?	4,9	4,7	5,5	2,7	7,0	43	43	14	100	3	1
Fr B8:3	...snöröjning av gator och vägar i din kommun?	6,0	5,5	5,8	4,6	6,8	27	44	29	100	4	2
Fr B8:4	...trafiksäkerheten på gator och vägar i din kommun?	5,8	5,9	6,1	4,8	7,1	25	51	24	100	5	1
	IDROTTS- OCH MOTIONSANLÄGGNINGAR	56	56	60	34	69						
	<i>Vad tror eller tycker du om ...</i>											
Fr B9:1	...öppettiderna vid kommunens idrotts- och motionsanläggningar?	6,5	6,2	6,6	3,9	7,7	19	43	39	100	53	2
Fr B9:2	...utrustning och skötsel av kommunens idrotts- och motionsanläggningar?	5,8	5,7	6,3	3,9	7,4	29	50	21	100	49	3
Fr B9:3	...belysningen i kommunens motionsspår?	6,1	5,9	6,4	4,2	7,7	25	43	33	100	51	1

ROBERTSFORS KOMMUN - Män												
FRÅGA	VERKSAMHET	Betygsindex för män		Samtliga kommuner hösten 2020 för män			Andel svar uppdelat på låga, mellan och höga betyg för kommunen (%)				Andel Ingen åsikt (%)	Andel Ej svar (%)
		Hösten 2020	Hösten 2019	Betygsindex	Lägsta betygsindex	Högsta betygsindex	Låga betyg (1 - 4)	Mellanbetyg (5 - 7)	Höga betyg (8 - 10)	Summa		
	KULTUR	57	55	58	42	72						
	<i>Vad tror eller tycker du om ...</i>											
Fr B10:1	...biblioteksverksamheten?	7,2	7,1	7,4	6,2	8,6	10	37	53	100	33	1
Fr B10:2	...utställnings- och konstverksamheter?	5,6	5,6	6,0	3,7	7,4	31	49	21	100	50	2
Fr B10:3	...teaterföreställningar och konserter?	6,2	5,7	5,2	3,4	7,6	24	42	34	100	39	2
	MILJÖARBETE	53	51	55	44	69						
	<i>Vad tror eller tycker du om ...</i>											
Fr B11:1	...kommunens insatser för att kommuninvånarna ska kunna leva miljövänligt?	6,0	5,5	6,0	5,0	7,2	23	48	29	100	23	1
	RENHÅLLNING OCH SOPHÄMTNING	63	62	65	55	74						
	<i>Vad tror eller tycker du om ...</i>											
Fr B12:1	...sophämtningen i din kommun?	7,6	7,4	7,5	6,2	8,4	8	27	64	100	5	1
Fr B12:2	...tillgängligheten till återvinningscentraler i din kommun? (Där du t.ex. kan lämna in farligt avfall, grovavfall och elektronikavfall)	6,9	6,5	7,3	5,9	8,8	19	28	52	100	4	1
Fr B12:3	...kommunens åtgärder mot klotter och annan skadegörelse?	6,2	6,1	6,2	5,4	7,6	27	40	33	100	59	2
Fr B12:4	...renhållningen av parker och allmänna platser i din kommun?	6,8	6,6	6,8	5,6	7,8	13	45	42	100	22	1
	VATTEN OCH AVLOPP	76	76	76	48	87						
	<i>Vad tror eller tycker du om ...</i>											
Fr B13:1	...dricksvattnet i din kommun?	8,7	8,7	8,3	5,9	9,2	3	13	84	100	10	0
Fr B13:2	...din kommuns vattenförsörjning?	8,4	8,2	8,0	4,3	9,0	5	15	80	100	12	1
Fr B13:3	...din kommuns avloppssystem?	7,0	7,0	7,5	4,8	8,6	18	32	51	100	27	1

Diagram 3 Modell B Andel som gett högt respektive lågt betyg





SCB:s medborgarundersökning hösten 2020

Robertsfors kommun

TABELL 2B.1 Verksamheternas betygsindex och NMI efter kön

	Kön				Samtliga	
	Man		Kvinna		Betygs- index	Fel- marg.
	Betygs- index	Fel- marg.	Betygs- index	Fel- marg.		
NMI	55	±6,1	57	±6,4	56	±3,6
Bemötande och tillgänglighet	56	±6,6	58	±6,6	57	±3,8
Förskolan	64	±5,5	72	±4,9	68	±2,9
Grundskolan	58	±5,8	62	±5,7	60	±3,2
Gymnasieskolan	49	±6,9	55	±6,2	52	±3,8
Äldreomsorgen	60	±6,3	60	±7,5	60	±4,0
Stöd för utsatta personer	43	±6,0	50	±5,0	47	±3,1
Räddningstjänsten	75	±6,2	75	±5,1	75	±3,2
Gång- och cykelvägar	56	±7,2	54	±6,4	55	±4,0
Gator och vägar	50	±6,7	47	±6,3	49	±3,8
Idrotts- och motionsanläggningar	56	±6,1	57	±5,0	56	±3,1
Kultur	57	±6,3	61	±6,0	59	±3,5
Miljöarbete	53	±6,8	56	±6,5	54	±3,8
Renhållning och sophämtning	63	±5,7	65	±5,9	64	±3,2
Vatten och avlopp	76	±6,0	77	±6,6	77	±3,6
ANTAL SVARANDE	166		169		335	

TABELL 2B.2 Verksamheternas betygsindex och NMI efter ålder

	Ålder								Samtliga	
	18-29 år		30-49 år		50-64 år		65-84 år			
	Betygs- index	Fel- marg.	Betygs- index	Fel- marg.	Betygs- index	Fel- marg.	Betygs- index	Fel- marg.	Betygs- index	Fel- marg.
NMI	52	±14,9	54	±7,7	58	±6,8	57	±6,7	56	±3,6
Bemötande och tillgänglighet	48	±15,7	58	±8,0	60	±6,8	57	±7,4	57	±3,8
Förskolan	64	±10,9	68	±6,6	68	±6,0	70	±5,4	68	±2,9
Grundskolan	48	±12,4	61	±7,7	63	±6,0	61	±6,1	60	±3,2
Gymnasieskolan	53	±14,3	53	±9,1	46	±7,4	56	±6,3	52	±3,8
Äldreomsorgen	53	±19,3	62	±6,9	63	±7,3	59	±7,6	60	±4,0
Stöd för utsatta personer	37	±8,9	45	±7,9	47	±5,2	52	±6,5	47	±3,1
Räddningstjänsten	67	±15,2	79	±6,0	75	±6,2	75	±6,2	75	±3,2
Gång- och cykelvägar	44	±15,5	53	±9,2	60	±7,1	56	±7,2	55	±4,0
Gator och vägar	35	±14,0	48	±8,6	53	±7,3	52	±6,8	49	±3,8
Idrotts- och motionsanläggningar	50	±13,2	57	±7,8	56	±5,5	59	±5,3	56	±3,1
Kultur	53	±13,9	59	±7,1	59	±7,1	62	±6,9	59	±3,5
Miljöarbete	42	±14,8	53	±8,5	58	±7,4	58	±7,1	54	±3,8
Renhållning och sophämtning	52	±16,0	62	±6,1	68	±5,8	67	±6,3	64	±3,2
Vatten och avlopp	68	±19,2	79	±6,4	79	±5,9	76	±6,5	77	±3,6
ANTAL SVARANDE	21		80		99		135		335	



SCB:s medborgarundersökning hösten 2020

Robertsfors kommun

TABELL 2B.3 Verksamheternas betygsindex och NMI efter erfarenhet av förskolan

	Har du under de senaste två åren fått erfarenhet av förskolan genom...					Samtliga
	... eget/egna barn eller barnbarn?	... vänner/bekanta?	... att du själv arbetar/arbetat inom förskolan?	Nej, jag har ingen sådan erfarenhet av förskolan de senaste två åren	Uppgift saknas	
NMI	50	59	73	56	48	56
Bemötande och tillgänglighet	54	63	63	58	34	57
Förskolan	73	67	73	67	69	68
Grundskolan	61	65	57	59	53	60
Gymnasieskolan	50	50	60	51	55	52
Äldreomsorgen	55	61	61	62	60	60
Stöd för utsatta personer	44	53	51	46	44	47
Räddningstjänsten	71	79	81	75	78	75
Gång- och cykelvägar	51	56	59	58	36	55
Gator och vägar	46	49	48	51	32	49
Idrotts- och motionsanläggningar	50	63	65	57	47	56
Kultur	55	66	71	58	59	59
Miljöarbete	51	57	68	55	46	54
Renhållning och sophämtning	60	67	75	66	46	64
Vatten och avlopp	79	81	91	74	58	77
ANTAL SVARANDE	68	53	13	201	18	335

TABELL 2B.4 Verksamheternas betygsindex och NMI efter erfarenhet av grundskolan

	Har du under de senaste två åren fått erfarenhet av förskolan genom...					Samtliga
	... eget/egna barn eller barnbarn?	... vänner/bekanta?	... att du själv arbetar/arbetat inom grundskolan?	Nej, jag har ingen sådan erfarenhet av grundskolan under de senaste två åren	Uppgift saknas	
NMI	52	58	67	57	46	56
Bemötande och tillgänglighet	56	65	66	55	39	57
Förskolan	65	72	83	66	73	68
Grundskolan	59	62	75	58	53	60
Gymnasieskolan	50	50	66	51	57	52
Äldreomsorgen	56	65	59	62	42	60
Stöd för utsatta personer	43	51	49	46	48	47
Räddningstjänsten	74	76	86	74	74	75
Gång- och cykelvägar	53	57	64	55	41	55
Gator och vägar	47	52	57	49	34	49
Idrotts- och motionsanläggningar	56	64	63	54	46	56
Kultur	56	66	72	58	40	59
Miljöarbete	51	56	59	56	53	54
Renhållning och sophämtning	62	68	74	65	40	64
Vatten och avlopp	75	84	86	75	55	77
ANTAL SVARANDE	87	55	11	184	17	335

TABELL 2B.5 Verksamheternas betygsindex och NMI efter erfarenhet av gymnasieskolan

	Har du under de senaste två åren fått erfarenhet av gymnasieskolan genom...						Samtliga
	... att du själv går/gått i gymnasieskolan?	... eget/egna barn eller barnbarn?	... vänner/bekanta?	... att du själv arbetar/arbetat inom gymnasieskolan?	Nej, jag har ingen sådan erfarenhet av gymnasieskolan under de senaste två åren	Uppgift saknas	
NMI	66	70	60	.	54	46	56
Bemötande och tillgänglighet	50	71	67	.	54	51	57
Förskolan	68	75	80	.	66	56	68
Grundskolan	31	74	67	.	59	48	60
Gymnasieskolan	53	69	67	.	47	40	52
Äldreomsorgen	49	71	57	.	60	54	60
Stöd för utsatta personer	42	53	48	.	46	43	47
Räddningstjänsten	77	82	81	.	73	69	75
Gång- och cykelvägar	47	63	55	.	55	44	55
Gator och vägar	29	55	53	.	49	43	49
Idrotts- och motionsanläggningar	47	67	63	.	55	49	56
Kultur	54	69	60	.	59	44	59
Miljöarbete	46	65	56	.	54	50	54
Renhållning och sophämtning	59	75	69	.	63	53	64
Vatten och avlopp	81	83	81	.	75	69	77
ANTAL SVARANDE	9	31	23	3	255	20	335

TABELL 2B.6 Verksamheternas betygsindex och NMI efter erfarenhet av äldreomsorgen

	Har du under de senaste två åren fått erfarenhet av äldreomsorgen genom...						Samtliga
	... att du själv får/fått hjälp från äldreomsorgen?	... nära anhörig?	... vänner/bekanta?	... att du själv arbetar/arbetat inom	Nej, jag har ingen sådan erfarenhet av äldreomsorgen under de senaste två åren	Uppgift saknas	
NMI	.	55	57	50	62	33	56
Bemötande och tillgänglighet	.	59	60	54	61	25	57
Förskolan	.	70	69	69	67	69	68
Grundskolan	.	64	66	59	58	46	60
Gymnasieskolan	.	51	56	48	50	52	52
Äldreomsorgen	.	63	57	61	62	49	60
Stöd för utsatta personer	.	47	50	44	47	34	47
Räddningstjänsten	.	78	75	76	73	82	75
Gång- och cykelvägar	.	60	53	50	58	35	55
Gator och vägar	.	53	51	42	50	30	49
Idrotts- och motionsanläggningar	.	58	57	53	59	37	56
Kultur	.	64	59	64	58	44	59
Miljöarbete	.	57	56	54	56	36	54
Renhållning och sophämtning	.	64	65	62	67	37	64
Vatten och avlopp	.	80	81	79	77	45	77
ANTAL SVARANDE	6	68	81	41	150	17	335

TABELL 2B.7 Verksamheternas betygsindex och NMI efter erfarenhet av socialtjänsten

	Har du under de senaste två åren fått erfarenhet av socialtjänsten genom...						Samtliga
	... att du själv får/fått hjälp från socialtjänsten?	... nära anhörig?	... vänner/bekanta?	... att du själv arbetar/arbetat inom	Nej, jag har ingen sådan erfarenhet av socialtjänsten under de senaste två åren	Uppgift saknas	
NMI	38	58	55	50	58	46	56
Bemötande och tillgänglighet	45	55	57	44	59	61	57
Förskolan	62	66	70	58	70	31	68
Grundskolan	45	58	63	57	61	55	60
Gymnasieskolan	41	55	57	39	52	56	52
Äldreomsorgen	59	43	59	54	64	48	60
Stöd för utsatta personer	31	40	47	45	49	41	47
Räddningstjänsten	67	77	80	69	75	66	75
Gång- och cykelvägar	50	47	57	50	57	29	55
Gator och vägar	49	41	51	40	51	30	49
Idrotts- och motionsanläggningar	40	58	57	59	57	48	56
Kultur	47	58	59	71	60	30	59
Miljöarbete	37	58	56	51	55	34	54
Renhållning och sophämtning	49	65	64	70	65	49	64
Vatten och avlopp	64	78	79	68	77	66	77
ANTAL SVARANDE	9	23	42	7	245	14	335

TABELL 2B.8 Verksamheternas betygsindex och NMI efter kontakt med tjänstemän eller annan personal i kommunen

	Har du under de senaste två åren haft kontakt med tjänstemän eller annan personal i kommunen?					Samtliga
	Ja	Nej	Är själv/har varit anställd av kommunen	Minns ej	Uppgift saknas	
NMI	55	61	69	45	61	56
Bemötande och tillgänglighet	57	58	69	50	53	57
Förskolan	69	68	77	54	71	68
Grundskolan	62	61	69	48	33	60
Gymnasieskolan	53	50	63	48	60	52
Äldreomsorgen	61	52	74	50	86	60
Stöd för utsatta personer	46	50	54	35	67	47
Räddningstjänsten	76	74	83	63	86	75
Gång- och cykelvägar	56	51	59	42	67	55
Gator och vägar	50	48	50	34	71	49
Idrotts- och motionsanläggningar	57	61	55	46	55	56
Kultur	60	58	70	47	48	59
Miljöarbete	54	54	66	40	71	54
Renhållning och sophämtning	65	66	71	48	66	64
Vatten och avlopp	77	74	85	60	92	77
ANTAL SVARANDE	216	76	27	23	8	335

TABELL 2B.9 Verksamheternas betygsindex och NMI efter ortstyp

	Var bor du?				Samtliga
	Kommunens centralort	Annan tätort	Utanför tätort	Uppgift saknas	
NMI	59	55	54	37	56
Bemötande och tillgänglighet	59	52	57	45	57
Förskolan	70	72	64	83	68
Grundskolan	61	56	60	67	60
Gymnasieskolan	56	55	46	51	52
Äldreomsorgen	65	60	55	52	60
Stöd för utsatta personer	49	40	47	36	47
Räddningstjänsten	79	70	73	75	75
Gång- och cykelvägar	63	47	50	34	55
Gator och vägar	52	44	48	28	49
Idrotts- och motionsanläggningar	59	54	56	34	56
Kultur	64	54	56	60	59
Miljöarbete	62	50	49	34	54
Renhållning och sophämtning	67	60	63	54	64
Vatten och avlopp	79	80	72	73	77
ANTAL SVARANDE	108	53	166	8	335

TABELL 2B.10 Verksamheternas betygsindex och NMI efter boendetid i kommunen

	Hur länge har du bott i kommunen?					Samtliga
	2 år eller kortare tid	3-5 år	6-10 år	11 år eller längre	Uppgift saknas	
NMI	63	49	49	57	.	56
Bemötande och tillgänglighet	77	50	53	57	.	57
Förskolan	66	58	70	68	.	68
Grundskolan	59	44	63	61	.	60
Gymnasieskolan	55	48	43	53	.	52
Äldreomsorgen	100	52	60	60	.	60
Stöd för utsatta personer	100	40	50	46	.	47
Räddningstjänsten	100	70	84	74	.	75
Gång- och cykelvägar	100	52	45	55	.	55
Gator och vägar	100	51	49	48	.	49
Idrotts- och motionsanläggningar	71	52	52	57	.	56
Kultur	37	50	55	60	.	59
Miljöarbete	100	52	44	55	.	54
Renhållning och sophämtning	77	63	64	64	.	64
Vatten och avlopp	100	68	76	77	.	77
ANTAL SVARANDE	16	24	30	260	5	335

TABELL 2B.11 Verksamheternas betygsindex och NMI efter födelse land

	Födelse land	
	Inrikes född	Utrikes född
NMI	56	52
Bemötande och tillgänglighet	57	56
Förskolan	67	76
Grundskolan	60	63
Gymnasieskolan	52	54
Äldreomsorgen	61	53
Stöd för utsatta personer	47	41
Räddningstjänsten	75	79
Gång- och cykelvägar	55	55
Gator och vägar	48	53
Idrotts- och motionsanläggningar	57	49
Kultur	60	48
Miljöarbete	54	53
Renhållning och sophämtning	64	65
Vatten och avlopp	76	81
ANTAL SVARANDE	312	23

TABELL 2B.12 Verksamheternas betygsindex och NMI efter utbildning

	Utbildning					Samtliga
	Förgymnasial	Gymnasial	Eftergymnasial < 3 år	Eftergymnasial > 3 år	Uppgift saknas	
NMI	64	51	58	62	.	56
Bemötande och tillgänglighet	54	52	63	65	.	57
Förskolan	75	64	71	73	.	68
Grundskolan	57	57	64	65	.	60
Gymnasieskolan	59	46	55	61	.	52
Äldreomsorgen	61	55	68	70	.	60
Stöd för utsatta personer	47	44	50	48	.	47
Räddningstjänsten	77	72	73	81	.	75
Gång- och cykelvägar	58	50	57	62	.	55
Gator och vägar	51	43	51	58	.	49
Idrotts- och motionsanläggningar	67	51	56	64	.	56
Kultur	59	57	57	67	.	59
Miljöarbete	62	50	58	58	.	54
Renhållning och sophämtning	69	60	64	70	.	64
Vatten och avlopp	84	73	79	79	.	77
ANTAL SVARANDE	43	186	38	65	3	335



SCB:s medborgarundersökning hösten 2020
 Robertsfors kommun

TABELL 2B.13 Verksamheternas betygsindex och NMI efter kommunens storlek

	Kommunens storlek. Antal invånare												Samtliga kommuner		Robertsfors kommun	
	< 10 000		10 000 - 14 999		15 000 - 19 999		20 000 - 29 999		30 000 - 49 999		50 000 eller fler		Betygs-index	Fel-marg.	Betygs-index	Fel-marg.
	Betygs-index	Fel-marg.	Betygs-index	Fel-marg.	Betygs-index	Fel-marg.	Betygs-index	Fel-marg.	Betygs-index	Fel-marg.	Betygs-index	Fel-marg.	Betygs-index	Fel-marg.	Betygs-index	Fel-marg.
NMI	51	±1,0	53	±0,9	54	±0,9	55	±0,8	56	±0,8	58	±0,7	55	±0,5	56	±3,6
Bemötande och tillgänglighet	54	±1,0	55	±0,9	55	±0,9	56	±0,7	55	±0,8	55	±0,6	55	±0,4	57	±3,8
Förskolan	66	±0,9	65	±0,8	65	±0,8	66	±0,7	66	±0,7	64	±0,6	65	±0,4	68	±2,9
Grundskolan	57	±1,0	58	±0,9	57	±0,8	60	±0,7	60	±0,7	59	±0,6	59	±0,4	60	±3,2
Gymnasieskolan	48	±1,0	55	±0,8	56	±0,8	60	±0,7	61	±0,7	64	±0,6	58	±0,4	52	±3,8
Äldreomsorgen	56	±1,1	54	±0,9	53	±0,8	50	±0,8	51	±0,8	49	±0,7	52	±0,5	60	±4,0
Stöd för utsatta personer	48	±0,9	50	±0,8	48	±0,8	50	±0,7	48	±0,7	48	±0,7	49	±0,5	47	±3,1
Räddningstjänsten	76	±1,0	76	±0,8	75	±0,7	78	±0,6	77	±0,6	80	±0,5	77	±0,4	75	±3,2
Gång- och cykelvägar	51	±1,1	53	±0,9	54	±0,9	56	±0,8	56	±0,8	58	±0,7	55	±0,5	55	±4,0
Gator och vägar	49	±1,0	53	±0,9	54	±0,8	55	±0,7	56	±0,8	58	±0,7	55	±0,5	49	±3,8
Idrotts- och motionsanläggningar	55	±0,9	59	±0,7	59	±0,7	61	±0,6	63	±0,7	63	±0,6	60	±0,4	56	±3,1
Kultur	55	±0,8	56	±0,7	58	±0,7	61	±0,6	60	±0,6	65	±0,5	60	±0,4	59	±3,5
Miljöarbete	52	±1,1	53	±1,0	55	±0,9	57	±0,8	56	±0,9	59	±0,8	56	±0,5	54	±3,8
Renhållning och sophämtning	64	±0,9	66	±0,8	65	±0,7	67	±0,6	66	±0,7	67	±0,6	66	±0,4	64	±3,2
Vatten och avlopp	74	±0,9	76	±0,8	76	±0,7	77	±0,6	76	±0,7	79	±0,6	77	±0,4	77	±3,6
ANTAL SVARANDE	4 790		5 676		7 422		8 288		7 818		15 293		49 278		335	
ANTAL KOMMUNER	14		14		15		16		15		26		100			

C. Hur ser medborgarna på sitt inflytande i kommunen?

(Nöjd-Inflytande-Index)

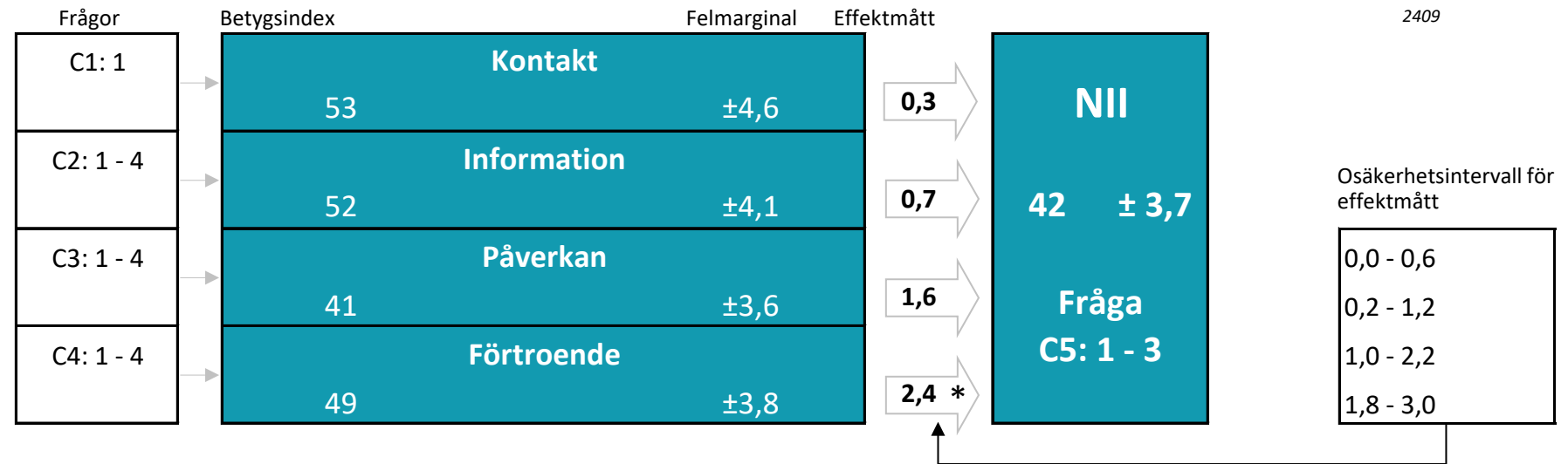
TABELLER OCH DIAGRAM

Diagram 1C: Modellbild

Nöjd-Inflytande-Index (NII)
Medborgarna om inflytandet i kommunen
Del C

Robertsfors kommun
 Hösten 2020

Antal svarande	335
Andel svarande (%)	42
Medelindex	49
Medeleffekt	1,3



Tolkning av effektmått:

* Effektmåttet 2,4 innebär att om betygsindexet för frågeområdet Förtroende ökar med 5 enheter från 49 till 54 förväntas helhetsbetyget (NII) öka med 2,4 enheter från 42 till 44,4.

Diagram 2C: Prioriteringsmatris

Nöjd-Inflytande-Index (NII)

Medborgarna om inflytandet i kommunen

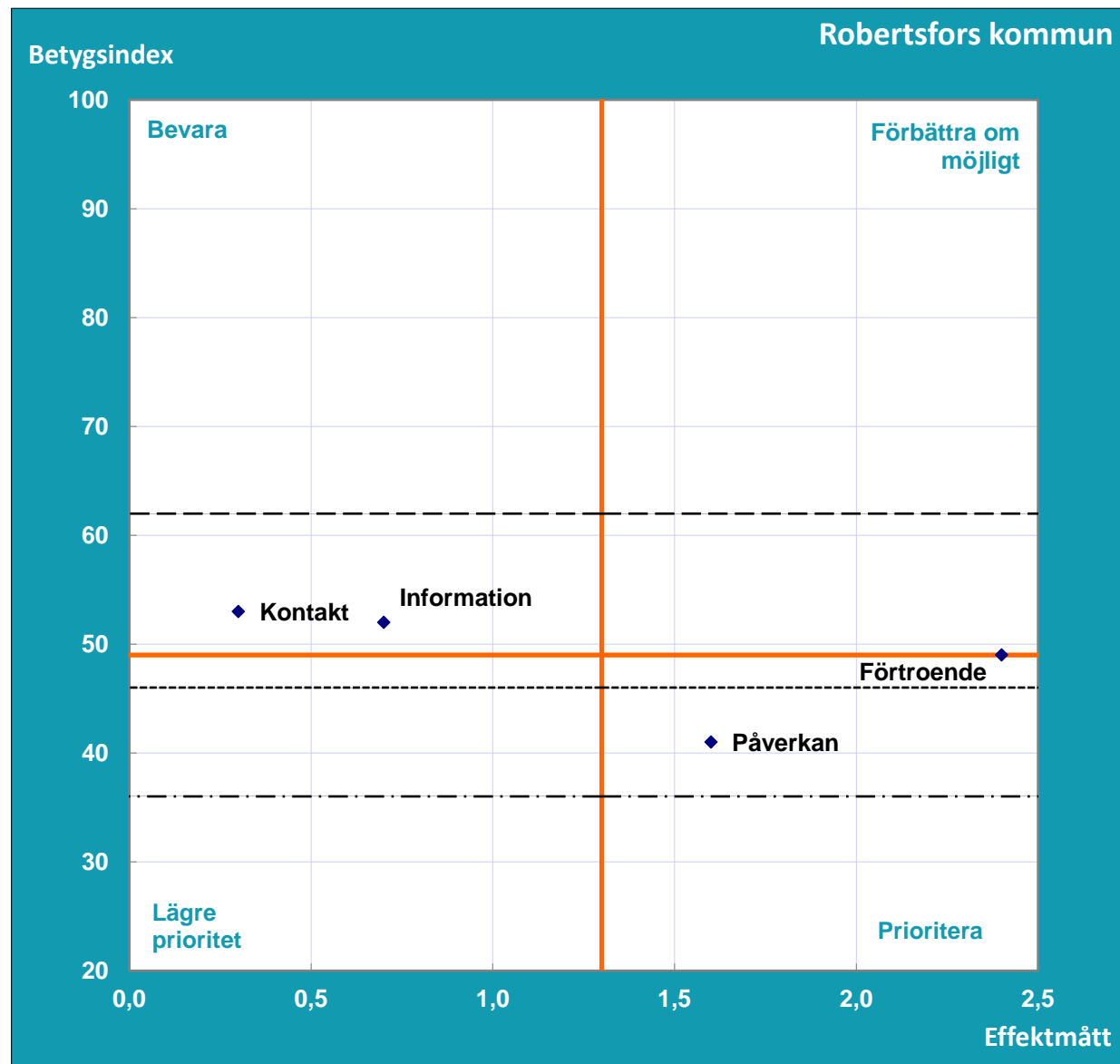
Del C

Robertsfors kommun
Hösten 2020

NII	42
Antal svarande	335
Andel svarande (%)	42
Medelindex	49
Medeleffekt	1,3

Frågeområde	Betygsindex	Effekt-mått
Kontakt	53	0,3
Information	52	0,7
Påverkan	41	1,6
Förtroende	49	2,4

— = kommunens medelindex och medeleffekt



..... = medelindex för samtliga kommuner hösten 2020

- - - - = lägsta kommun-medelindex hösten 2020

— — — = högsta kommun-medelindex hösten 2020

I denna tabell redovisas betygsindex för NII och samtliga frågeområden samt svarsfördelning och medelbetyg för delfrågorna i enkäten. Även andelen som har angett "Ingen åsikt" samt de som inte har besvarat respektive delfråga framgår i tabellen.

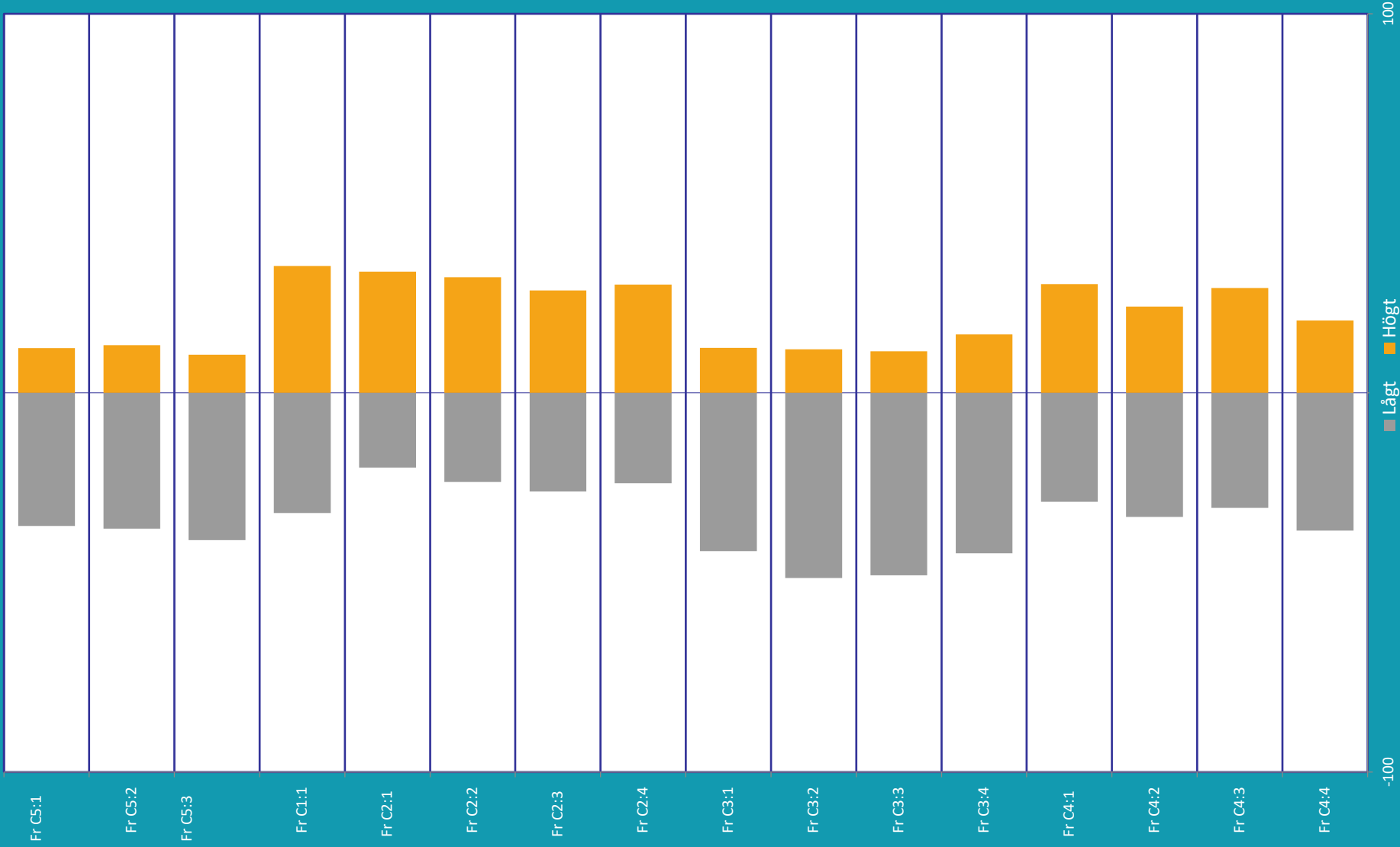
Nöjd-Inflytande-Index (NII)	
Medborgarna om inflytandet i kommunen	
Del C	
Robertsfors kommun	
Hösten 2020	
Antal svarande	335
Andel svarande (%)	42
Medelindex	49

ROBERTSFORS KOMMUN						
FRÅGA	FRÅGEOMRÅDE	Betygsindex		Samtliga kommuner hösten 2020		
		Hösten 2020	Hösten 2019	Betygsindex	Lägsta betygsindex	Högsta betygsindex
C5: 1 - 3	NII, HELHETEN	42	47	40	29	58
C1: 1	KONTAKT	53	52	47	34	61
C2: 1 - 4	INFORMATION	52	54	54	45	67
C3: 1 - 4	PÅVERKAN	41	46	38	27	56
C4: 1 - 4	FÖRTROENDE	49	51	44	30	65
	MEDELINDEX	49	51	46		

ROBERTSFORS KOMMUN													
FRÅGA	FRÅGEOMRÅDE	Betygsindex		Samtliga kommuner hösten 2020			Andel svar uppdelat på låga, mellan och höga betyg för kommunen (%)				Andel Ingen åsikt (%)	Andel Ej svar (%)	
		Hösten 2020	Hösten 2019	Betygsindex	Lägsta betygsindex	Högsta betygsindex	Låga betyg (1 - 4)	Mellanbetyg (5 - 7)	Höga betyg (8 - 10)	Summa			
	NII, HELHETEN	42	47	40	29	58							
Fr C5:1	Hur nöjd är du med den insyn och det inflytande invånarna har över kommunens beslut och verksamheter?	5,1	5,3	4,9	3,9	6,2	35	53	12	100	0	3	
Fr C5:2	Hur väl uppfyller din kommun dina förväntningar på invånarnas möjligheter till insyn och inflytande?	5,1	5,2	4,8	3,9	6,2	36	52	13	100	0	4	
Fr C5:3	Försök föreställa dig en ideal situation för invånarnas insyn och inflytande över kommunens verksamheter och beslut. Hur nära ett sådant ideal tycker du att invånarnas insyn och inflytande kommer i din kommun?	4,9	5,1	4,7	3,9	6,1	39	51	10	100	0	4	
	KONTAKT	53	52	47	34	61							
Fr C1:1	Hur nöjd är du med möjligheter att komma i kontakt med kommunens politiker?	5,7	5,9	5,3	4,2	6,5	32	35	34	100	46	1	
	INFORMATION	52	54	54	45	67							
Fr C2:1	<i>Hur nöjd är du med ...</i> ...tillgången till information om kommunen och dess verksamheter?	6,2	6,0	6,2	5,4	7,3	20	48	32	100	11	2	
Fr C2:2	...tydligheten i kommunens information?	6,1	5,9	6,1	5,1	7,2	24	46	31	100	12	2	
Fr C2:3	...i hur god tid kommunen informerar om viktiga frågor?	5,9	5,7	5,8	4,6	7,0	26	47	27	100	20	3	
Fr C2:4	...kommunens webbplats?	5,9	5,8	6,1	5,2	7,0	24	48	29	100	23	2	

ROBERTSFORS KOMMUN												
FRÅGA	FRÅGEOMRÅDE	Betygsindex		Samtliga kommuner hösten 2020			Andel svar uppdelat på låga, mellan och höga betyg för kommunen (%)				Andel Ingen åsikt (%)	Andel Ej svar (%)
		Hösten 2020	Hösten 2019	Betygsindex	Lägsta betygsindex	Högsta betygsindex	Låga betyg (1 - 4)	Mellanbetyg (5 - 7)	Höga betyg (8 - 10)	Summa		
	PÅVERKAN	41	46	38	27	56						
	<i>Hur nöjd är du med ...</i>											
Fr C3:1	...hur kommunens politiker lyssnar till invånarnas synpunkter?	4,8	5,2	4,4	3,3	6,0	42	46	12	100	38	2
Fr C3:2	...invånarnas möjligheter att påverka politiska beslut?	4,6	5,0	4,3	3,2	5,9	49	40	12	100	39	2
Fr C3:3	...invånarnas möjligheter att påverka inom de kommunala verksamheterna?	4,5	4,9	4,3	3,4	5,7	48	41	11	100	40	3
Fr C3:4	...i vilken utsträckning dina åsikter i stort finns representerade bland kommunens partier?	4,9	5,4	4,8	4,0	6,4	42	42	15	100	43	2
	FÖRTROENDE	49	51	44	30	65						
	<i>Vad tror eller tycker du om ...</i>											
Fr C4:1	...hur kommunens politiker arbetar för kommunens bästa?	5,7	5,8	5,3	4,0	7,0	29	43	29	100	22	2
Fr C4:2	...hur ansvarstagande kommunens politiker är?	5,5	5,6	5,0	3,6	6,7	33	45	23	100	23	3
Fr C4:3	...hur kommunens högre tjänstemän arbetar för kommunens bästa?	5,8	5,8	5,2	4,2	6,9	30	42	28	100	26	3
Fr C4:4	...hur väl politiska beslut genomförs?	5,3	5,5	4,9	3,7	6,7	36	45	19	100	37	2

Diagram 3 Modell C Andel som gett högt respektive lågt betyg



I denna tabell redovisas betygsindex för NII och samtliga frågeområden samt svarsfördelning och medelbetyg för delfrågorna i enkäten. Även andelen som har angett "Ingen åsikt" samt de som inte har besvarat respektive delfråga framgår i tabellen.

Nöjd-Inflytande-Index (NII)	
Medborgarna om inflytandet i kommunen	
Del C	
Robertsfors kommun	
Hösten 2020	
Kvinnor	
Antal svarande	169
Andel svarande (%)	46
Medelindex	50

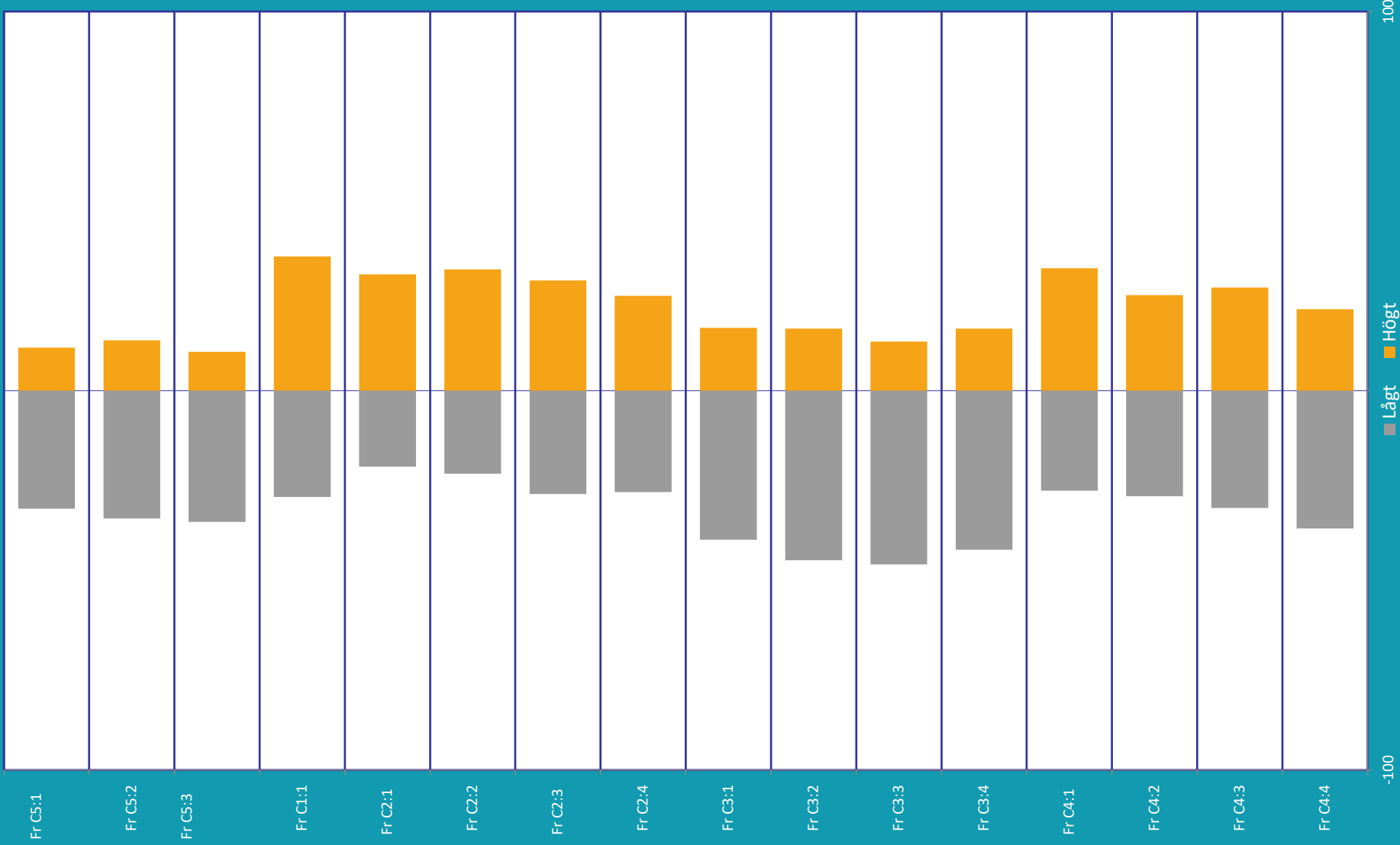
ROBERTSFORS KOMMUN - Kvinnor						
FRÅGA	FRÅGEOMRÅDE	Betygsindex för kvinnor		Samtliga kommuner hösten 2020 för kvinnor		
		Hösten 2020	Hösten 2019	Betygsindex	Lägsta betygsindex	Högsta betygsindex
C5: 1 - 3	NII, HELHETEN	43	51	40	27	57
C1: 1	KONTAKT	55	55	48	35	65
C2: 1 - 4	INFORMATION	52	58	56	43	69
C3: 1 - 4	PÅVERKAN	43	49	39	25	56
C4: 1 - 4	FÖRTROENDE	50	56	45	29	63
	MEDELINDEX	50	54	47		

ROBERTSFORS KOMMUN - Kvinnor												
FRÅGA	FRÅGEOMRÅDE	Betygsindex för kvinnor		Samtliga kommuner hösten 2020 för kvinnor			Andel svar uppdelat på låga, mellan och höga betyg för kommunen (%)				Andel Ingen åsikt (%)	Andel Ej svar (%)
		Hösten 2020	Hösten 2019	Betygsindex	Lägsta betygsindex	Högsta betygsindex	Låga betyg (1 - 4)	Mellanbetyg (5 - 7)	Höga betyg (8 - 10)	Summa		
	NII, HELHETEN	43	51	40	27	57						
Fr C5:1	Hur nöjd är du med den insyn och det inflytande invånarna har över kommunens beslut och verksamheter?	5,1	5,5	4,9	3,9	6,2	31	58	11	100	0	2
Fr C5:2	Hur väl uppfyller din kommun dina förväntningar på invånarnas möjligheter till insyn och inflytande?	5,2	5,5	4,9	3,9	6,1	34	53	13	100	0	2
Fr C5:3	Försök föreställa dig en ideal situation för invånarnas insyn och inflytande över kommunens verksamheter och beslut. Hur nära ett sådant ideal tycker du att invånarnas insyn och inflytande kommer i din kommun?	5,0	5,4	4,8	3,7	6,1	35	55	10	100	0	4
	KONTAKT	55	55	48	35	65						
Fr C1:1	Hur nöjd är du med möjligheter att komma i kontakt med kommunens politiker?	5,9	6,2	5,4	4,2	6,8	28	37	35	100	48	1
	INFORMATION	52	58	56	43	69						
	<i>Hur nöjd är du med ...</i>											
Fr C2:1	...tillgången till information om kommunen och dess verksamheter?	6,1	6,4	6,3	5,2	7,4	20	49	31	100	13	1
Fr C2:2	...tydligheten i kommunens information?	6,1	6,3	6,3	4,9	7,4	22	46	32	100	13	1
Fr C2:3	...i hur god tid kommunen informerar om viktiga frågor?	5,9	5,9	5,9	4,4	7,0	27	44	29	100	22	2
Fr C2:4	...kommunens webbplats?	5,6	6,1	6,2	5,3	7,2	27	48	25	100	23	2

ROBERTSFORS KOMMUN - Kvinnor												
FRÅGA	FRÅGEOMRÅDE	Betygsindex för kvinnor		Samtliga kommuner hösten 2020 för kvinnor			Andel svar uppdelat på låga, mellan och höga betyg för kommunen (%)				Andel Ingen åsikt (%)	Andel Ej svar (%)
		Hösten 2020	Hösten 2019	Betygsindex	Lägsta betygsindex	Högsta betygsindex	Låga betyg (1 - 4)	Mellanbetyg (5 - 7)	Höga betyg (8 - 10)	Summa		
	PÅVERKAN	43	49	39	25	56						
	<i>Hur nöjd är du med ...</i>											
Fr C3:1	...hur kommunens politiker lyssnar till invånarnas synpunkter?	5,0	5,4	4,5	3,3	6,1	39	44	17	100	37	1
Fr C3:2	...invånarnas möjligheter att påverka politiska beslut?	4,8	5,1	4,3	3,1	5,9	45	39	16	100	39	1
Fr C3:3	...invånarnas möjligheter att påverka inom de kommunala verksamheterna?	4,6	5,2	4,3	3,3	5,7	46	41	13	100	37	3
Fr C3:4	...i vilken utsträckning dina åsikter i stort finns representerade bland kommunens partier?	4,9	5,8	4,8	3,6	6,4	42	42	16	100	47	2
	FÖRTROENDE	50	56	45	29	63						
	<i>Vad tror eller tycker du om ...</i>											
Fr C4:1	...hur kommunens politiker arbetar för kommunens bästa?	6,0	6,2	5,3	4,0	7,0	26	41	32	100	23	2
Fr C4:2	...hur ansvarstagande kommunens politiker är?	5,7	6,1	5,1	3,6	6,7	28	47	25	100	23	4
Fr C4:3	...hur kommunens högre tjänstemän arbetar för kommunens bästa?	5,8	6,2	5,3	4,1	6,8	31	42	27	100	26	3
Fr C4:4	...hur väl politiska beslut genomförs?	5,3	5,8	4,9	3,5	6,6	36	42	22	100	38	2

Diagram 3 Modell C Andel som gett högt respektive lågt betyg

ROBERTSFORS KOMMUN - Kvinnor



I denna tabell redovisas betygsindex för NII och samtliga frågeområden samt svarsfördelning och medelbetyg för delfrågorna i enkäten. Även andelen som har angett "Ingen åsikt" samt de som inte har besvarat respektive delfråga framgår i tabellen.

Nöjd-Inflytande-Index (NII)	
Medborgarna om inflytandet i kommunen	
Del C	
Robertsfors kommun	
Hösten 2020	
Män	
Antal svarande	166
Andel svarande (%)	39
Medelindex	47

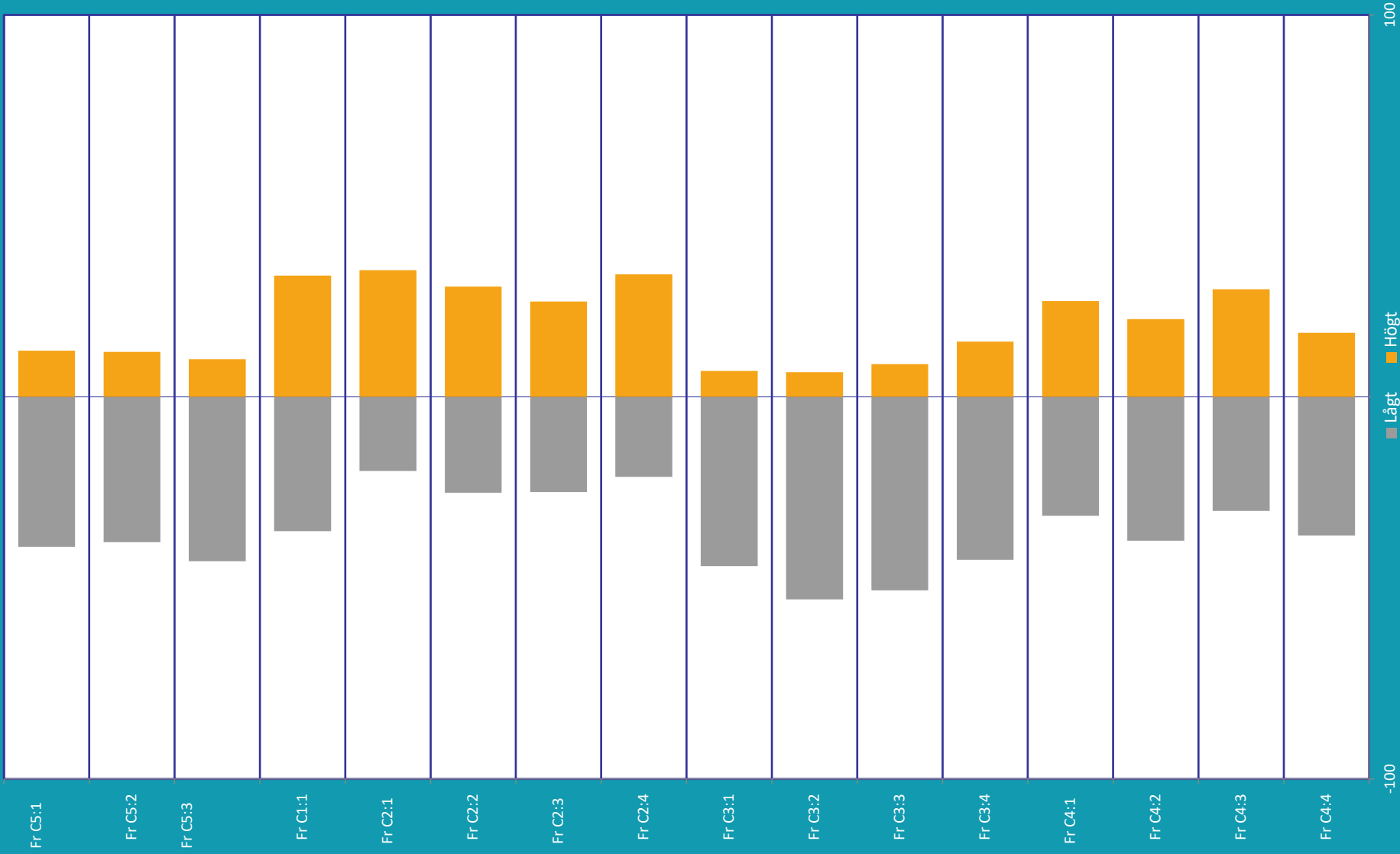
ROBERTSFORS KOMMUN - Män						
FRÅGA	FRÅGEOMRÅDE	Betygsindex för män		Samtliga kommuner hösten 2020 för män		
		Hösten 2020	Hösten 2019	Betygsindex	Lägsta betygsindex	Högsta betygsindex
C5: 1 - 3	NII, HELHETEN	41	43	39	29	59
C1: 1	KONTAKT	50	50	46	29	59
C2: 1 - 4	INFORMATION	53	50	53	44	66
C3: 1 - 4	PÅVERKAN	40	43	38	29	57
C4: 1 - 4	FÖRTROENDE	48	47	43	30	66
	MEDELINDEX	47	48	45		

ROBERTSFORS KOMMUN - Män												
FRÅGA	FRÅGEOMRÅDE	Betygsindex för män		Samtliga kommuner hösten 2020 för män			Andel svar uppdelat på låga, mellan och höga betyg för kommunen (%)				Andel Ingen åsikt (%)	Andel Ej svar (%)
		Hösten 2020	Hösten 2019	Betygsindex	Lägsta betygsindex	Högsta betygsindex	Låga betyg (1 - 4)	Mellanbetyg (5 - 7)	Höga betyg (8 - 10)	Summa		
	NII, HELHETEN	41	43	39	29	59						
Fr C5:1	Hur nöjd är du med den insyn och det inflytande invånarna har över kommunens beslut och verksamheter?	5,0	5,0	4,8	4,0	6,2	39	49	12	100	0	3
Fr C5:2	Hur väl uppfyller din kommun dina förväntningar på invånarnas möjligheter till insyn och inflytande?	5,0	4,9	4,8	4,0	6,2	38	50	12	100	0	5
Fr C5:3	Försök föreställa dig en ideal situation för invånarnas insyn och inflytande över kommunens verksamheter och beslut. Hur nära ett sådant ideal tycker du att invånarnas insyn och inflytande kommer i din kommun?	4,8	4,8	4,7	3,8	6,2	43	47	10	100	0	4
	KONTAKT	50	50	46	29	59						
Fr C1:1	Hur nöjd är du med möjligheter att komma i kontakt med kommunens politiker?	5,6	5,6	5,2	4,0	6,3	35	33	32	100	44	1
	INFORMATION	53	50	53	44	66						
	<i>Hur nöjd är du med ...</i>											
Fr C2:1	...tillgången till information om kommunen och dess verksamheter?	6,3	5,6	6,1	5,2	7,2	19	47	33	100	10	2
Fr C2:2	...tydligheten i kommunens information?	6,1	5,6	6,0	5,1	7,1	25	46	29	100	10	2
Fr C2:3	...i hur god tid kommunen informerar om viktiga frågor?	5,9	5,5	5,7	4,8	7,0	25	50	25	100	17	3
Fr C2:4	...kommunens webbplats?	6,2	5,6	5,9	4,9	7,1	21	47	32	100	22	2

ROBERTSFORS KOMMUN - Män												
FRÅGA	FRÅGEOMRÅDE	Betygsindex för män		Samtliga kommuner hösten 2020 för män			Andel svar uppdelat på låga, mellan och höga betyg för kommunen (%)				Andel Ingen åsikt (%)	Andel Ej svar (%)
		Hösten 2020	Hösten 2019	Betygsindex	Lägsta betygsindex	Högsta betygsindex	Låga betyg (1 - 4)	Mellanbetyg (5 - 7)	Höga betyg (8 - 10)	Summa		
	PÅVERKAN	40	43	38	29	57						
	<i>Hur nöjd är du med ...</i>											
Fr C3:1	...hur kommunens politiker lyssnar till invånarnas synpunkter?	4,7	5,1	4,4	3,3	5,9	44	49	7	100	39	2
Fr C3:2	...invånarnas möjligheter att påverka politiska beslut?	4,3	4,9	4,2	3,4	5,8	53	41	7	100	38	3
Fr C3:3	...invånarnas möjligheter att påverka inom de kommunala verksamheterna?	4,5	4,7	4,3	3,5	5,7	51	41	9	100	43	3
Fr C3:4	...i vilken utsträckning dina åsikter i stort finns representerade bland kommunens partier?	4,9	5,0	4,8	4,0	6,4	43	43	15	100	40	2
	FÖRTROENDE	48	47	43	30	66						
	<i>Vad tror eller tycker du om ...</i>											
Fr C4:1	...hur kommunens politiker arbetar för kommunens bästa?	5,5	5,4	5,2	3,8	7,1	31	44	25	100	20	3
Fr C4:2	...hur ansvarstagande kommunens politiker är?	5,2	5,1	4,8	3,5	6,7	38	42	20	100	24	3
Fr C4:3	...hur kommunens högre tjänstemän arbetar för kommunens bästa?	5,8	5,4	5,1	4,1	6,9	30	42	28	100	26	3
Fr C4:4	...hur väl politiska beslut genomförs?	5,3	5,1	4,8	3,6	6,8	36	47	17	100	36	3

Diagram 3 Modell C Andel som gett högt respektive lågt betyg

ROBERTSFORS KOMMUN - Män





SCB:s medborgarundersökning hösten 2020

Robertsfors kommun

TABELL 2C.1 Frågeområdenas betygsindex och NII efter kön

	Kön				Samtliga	
	Man		Kvinna			
	Betygs-index	Fel-marg.	Betygs-index	Fel-marg.	Betygs-index	Fel-marg.
NII	41	±4,7	43	±7,0	42	±3,7
Kontakt	50	±5,7	55	±8,5	53	±4,6
Informaton	53	±4,7	52	±7,8	52	±4,1
Påverkan	40	±4,2	43	±7,1	41	±3,6
Förtroende	48	±5,1	50	±6,8	49	±3,8
ANTAL SVARANDE	166		169		335	

TABELL 2C.2 Frågeområdenas betygsindex och NII efter ålder

	Ålder								Samtliga	
	18-29 år		30-49 år		50-64 år		65-84 år			
	Betygs-index	Fel-marg.	Betygs-index	Fel-marg.	Betygs-index	Fel-marg.	Betygs-index	Fel-marg.	Betygs-index	Fel-marg.
NII	23	±17,3	45	±7,8	43	±6,4	47	±6,7	42	±3,7
Kontakt	32	±25,4	56	±9,1	53	±6,6	58	±6,9	53	±4,6
Informaton	32	±22,5	52	±7,6	56	±6,4	57	±6,5	52	±4,1
Påverkan	28	±18,4	46	±7,3	42	±6,4	43	±6,1	41	±3,6
Förtroende	30	±17,1	51	±8,2	49	±6,1	54	±6,9	49	±3,8
ANTAL SVARANDE	21		80		99		135		335	



SCB:s medborgarundersökning hösten 2020

Robertsfors kommun

TABELL 2C.3 Frågeområdenas betygsindex och NII efter kontakt med någon politiker i kommunen

	Har du under de senaste två åren haft kontakt med någon politiker i kommunen?					Samtliga
	Ja	Nej	Är själv/har varit politiker	Minns ej	Uppgift saknas	
NII	43	42	.	36	.	42
Kontakt	57	51	.	37	.	53
Information	54	53	.	43	.	52
Påverkan	44	40	.	38	.	41
Förtroende	49	49	.	43	.	49
ANTAL SVARANDE	94	218	4	16	5	335

TABELL 2C.4 Frågeområdenas betygsindex och NII efter ortstyp

	Var bor du?				Samtliga
	Kommunens centralort	Annan tätort	Utanför tätort	Uppgift saknas	
NII	42	36	45	27	42
Kontakt	51	46	57	36	53
Information	53	46	55	70	52
Påverkan	44	34	43	23	41
Förtroende	49	46	50	31	49
ANTAL SVARANDE	108	53	166	8	335

TABELL 2C.5 Frågeområdenas betygsindex och NII efter boendetid i kommunen

	Hur länge har du bott i kommunen?					Samtliga
	2 år eller kortare tid	3-5 år	6-10 år	11 år eller längre	Uppgift saknas	
NII	70	40	37	42	.	42
Kontakt	100	38	50	54	.	53
Information	77	58	49	52	.	52
Påverkan	77	39	34	42	.	41
Förtroende	94	43	43	49	.	49
ANTAL SVARANDE	16	24	30	260	5	335

TABELL 2C.6 Frågeområdenas betygsindex och NII efter födelseland

	Födelseland		Samtliga
	Inrikes född	Utrikes född	
NII	42	44	42
Kontakt	53	51	53
Information	52	61	52
Påverkan	41	44	41
Förtroende	49	47	49
ANTAL SVARANDE	312	23	335

TABELL 2C.7 Frågeområdenas betygsindex och NII efter utbildning

	Utbildning					Samtliga
	Förgymnasial	Gymnasial	Eftergymnasial < 3 år	Eftergymnasial > 3 år	Uppgift saknas	
NII	43	38	43	48	.	42
Kontakt	53	48	55	57	.	53
Information	51	52	47	54	.	52
Påverkan	44	38	39	46	.	41
Förtroende	55	44	50	53	.	49
ANTAL SVARANDE	43	186	38	65	3	335



SCB:s medborgarundersökning hösten 2020

Robertsfors kommun

TABELL 2C.8 Frågeområdenas betygsindex och NII efter kommunens storlek

	Kommunens storlek. Antal invånare												Samtliga kommuner		Robertsfors kommun	
	< 10 000		10 000 - 14 999		15 000 - 19 999		20 000 - 29 999		30 000 - 49 999		50 000 eller fler		Betygs-index	Fel-marg.	Betygs-index	Fel-marg.
	Betygs-index	Fel-marg.	Betygs-index	Fel-marg.	Betygs-index	Fel-marg.	Betygs-index	Fel-marg.	Betygs-index	Fel-marg.	Betygs-index	Fel-marg.	Betygs-index	Fel-marg.	Betygs-index	Fel-marg.
NII	40	±1,0	38	±0,9	39	±1,0	40	±0,8	40	±0,9	41	±0,7	40	±0,5	42	±3,7
Kontakt	51	±1,0	49	±0,8	48	±0,7	47	±0,7	45	±0,8	45	±0,6	47	±0,4	53	±4,6
Information	52	±1,0	53	±0,9	54	±0,8	54	±0,7	54	±0,8	56	±0,6	54	±0,4	52	±4,1
Påverkan	39	±0,9	37	±0,8	38	±0,8	39	±0,7	38	±0,8	39	±0,7	38	±0,5	41	±3,6
Förtroende	44	±1,0	42	±0,9	43	±0,9	45	±0,8	43	±0,9	45	±0,7	44	±0,5	49	±3,8
ANTAL SVARANDE	4 790		5 676		7 422		8 288		7 818		15 293		49 287		335	
ANTAL KOMMUNER	14		14		15		16		15		26		100			